

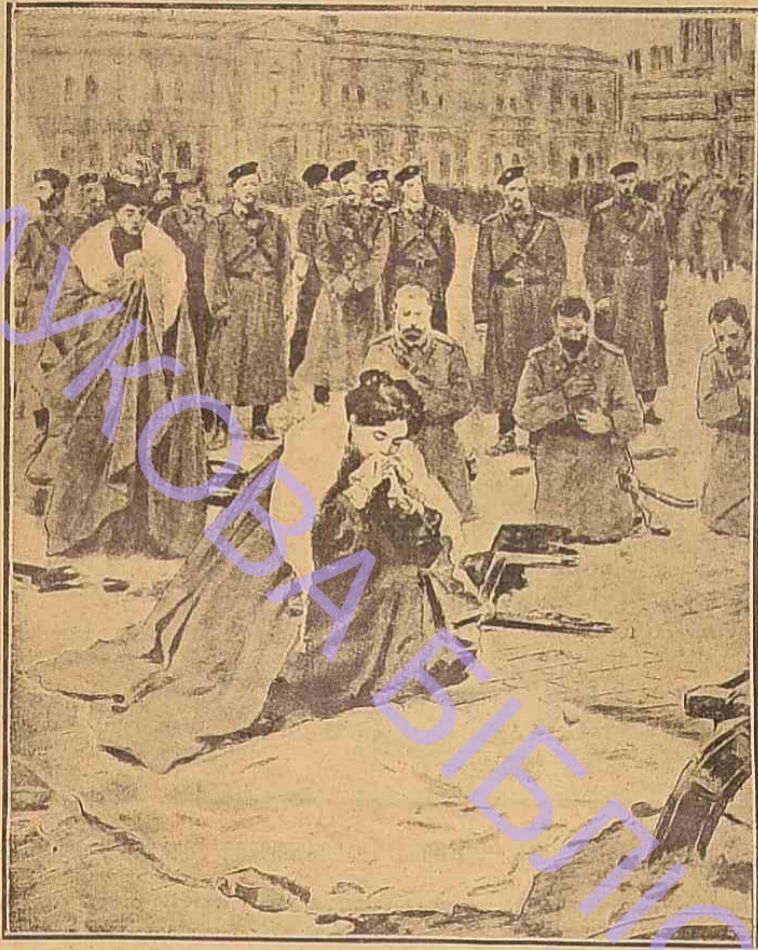
ИЛЛЮСТРИРОВАННОЕ ПРИЛОЖЕНИЕ КЪ ГАЗЕТЪ

ОДЕССКІЯ НОВОСТИ

№ 6587.

Суббота, 12-го марта 1905 г.

№ 6587.



Ея Императорское Высочество Великая Княгиня Елисавета Феодоровна у останковъ Великаго Князя Сергія Александровича.



Главнокомандующій ген.-адъют. Н. П. Леневиць со своимъ штабомъ изслѣдуетъ карту мѣстности.



Генераль Н. П. Леневиць на позиціи.



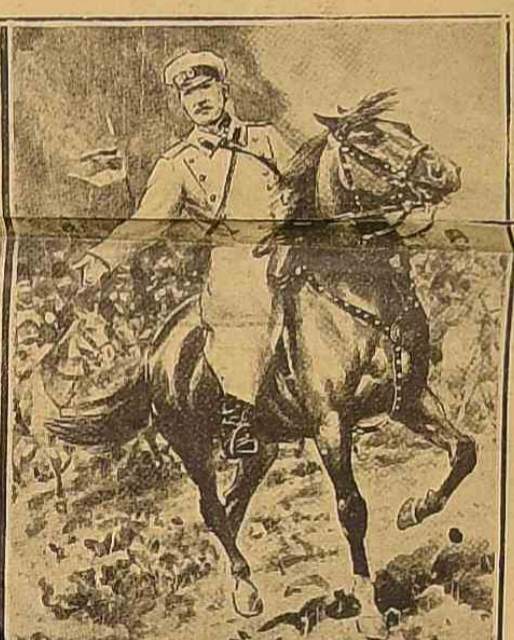
Ген. Каульбарсъ.



Ген. Реннекампфъ,
Глазныя герои Мукденскаго сраженія.



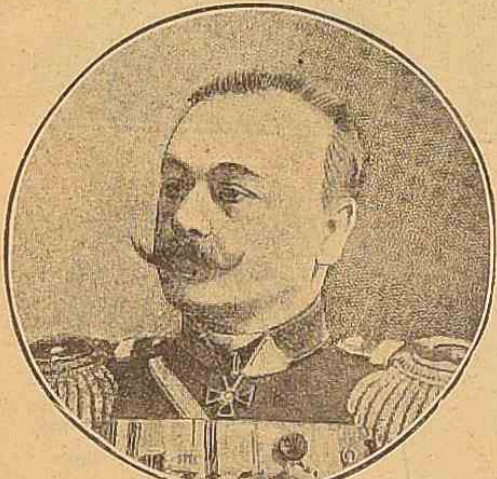
Ген. Бильдерлингъ.



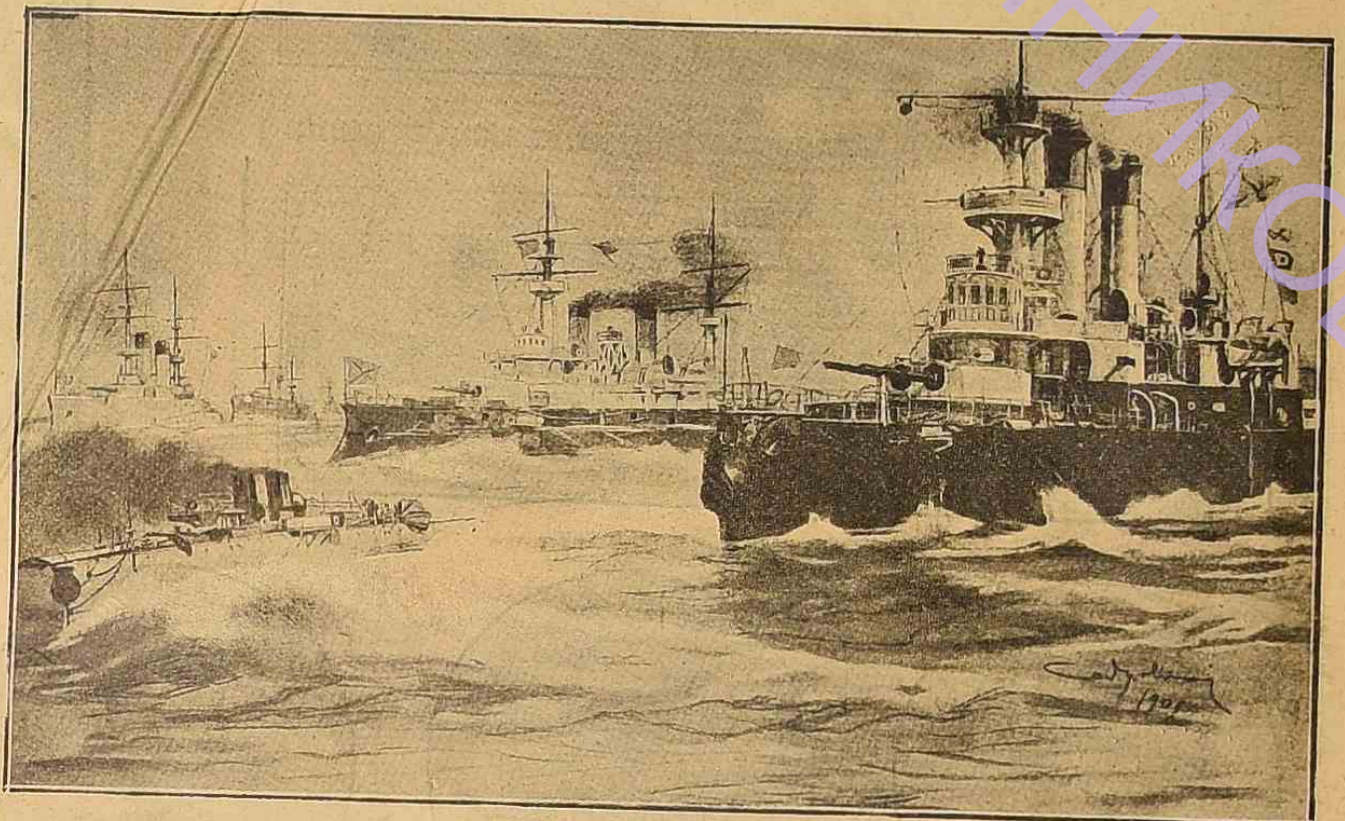
Ген. Мищенко.



Ген. А. М. Стессель съ своимъ сыномъ,
съ послѣдней фотогр. К. Булла.

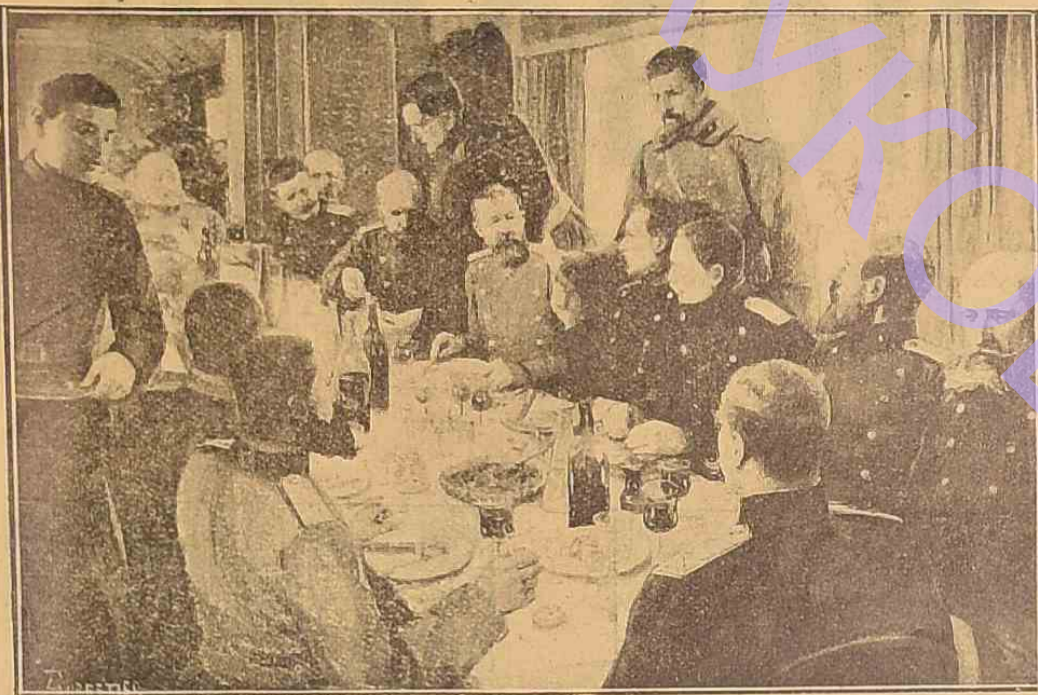


Ген. М. В. Ползиковъ,
команд. 2-й бр. 37-й пѣх. дивизиі,
отличившійся въ бояхъ подъ Мукденомъ.



„Владиміръ Мономахъ“ „Адм. Сенявинъ“ „Адм. Ушаковъ“ „Евколай I“ „Адм. Апраксинъ“.

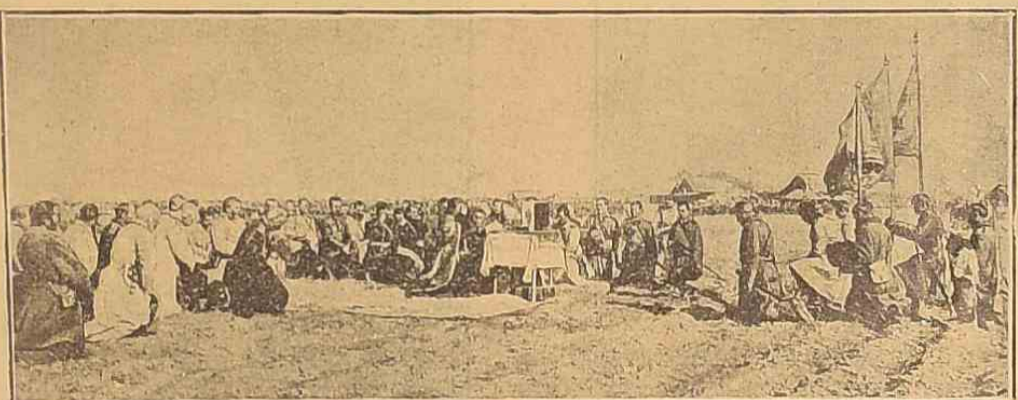
Эскадра адмирала Нобогато.



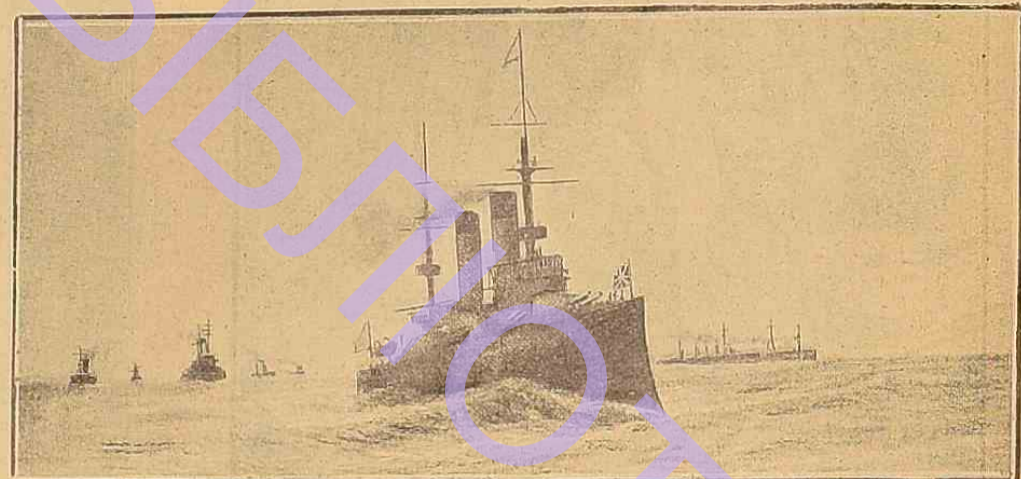
Ген. Муропаткин и его штабъ за завтракомъ въ походномъ вагонѣ.



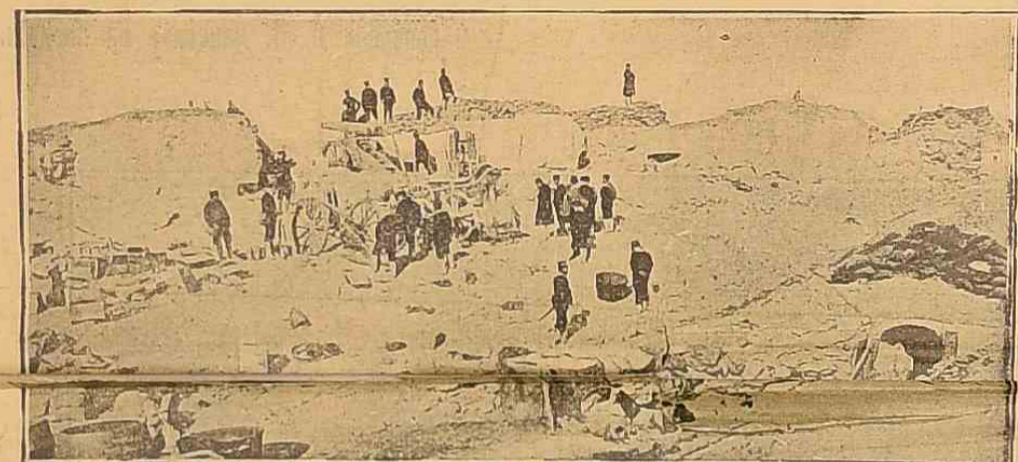
Вечерняя молитва на бивуахъ.



Молитва на полѣ сраженія предъ вступленіемъ въ бой.



Виставка Петербургскаго общ. художниковъ.—Вторая Тихоокеанская эскадра у Мадагаскара.



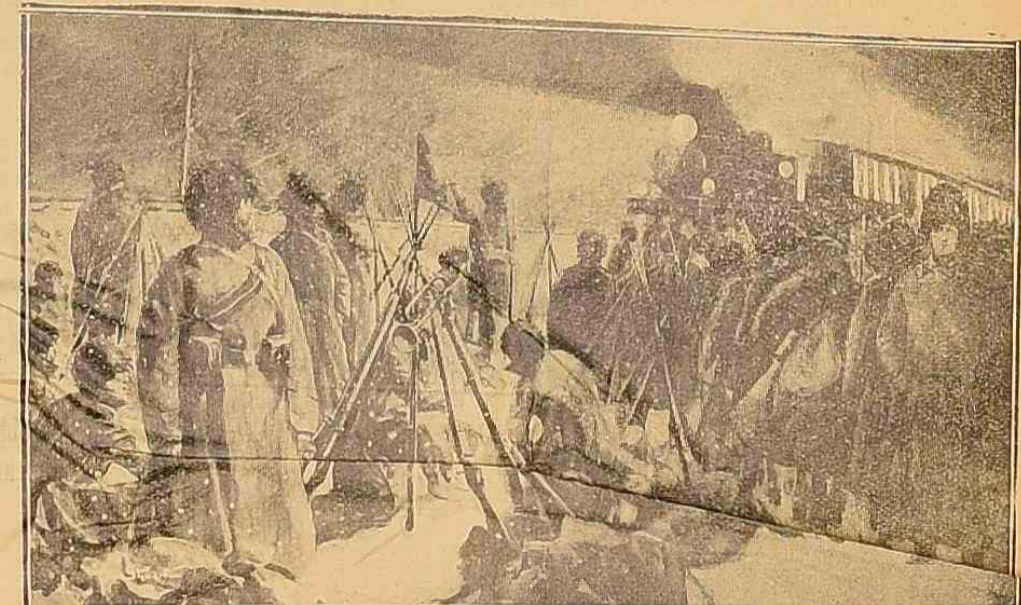
Флотъ Золотарова послѣ взятія его генеральнаго флага.



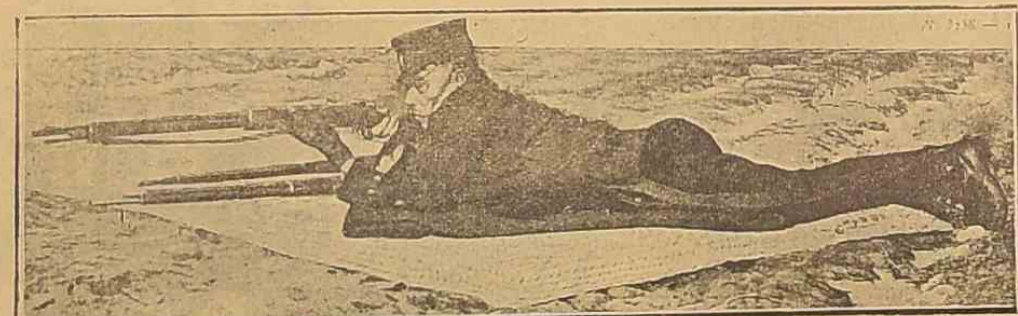
Эвакуация раненыхъ послѣ мукденскаго сраженія.



Зараненные японскіе офицеры, передѣтые китайцами, на нашихъ аванпостахъ.



Бисуанъ у станціи ж. д.



Генералъ Куроки, стрѣляющій въ тиръ.



Козачій набѣгъ на японскую ж. д.



Полк. ген. шт. Б. Ф. Золотаревъ, убитъ 13 февр. подъ Мукденомъ.



Подполк. баронъ И. Р. Мирбахъ, убитъ 15 февр. у дер. Сатожень.



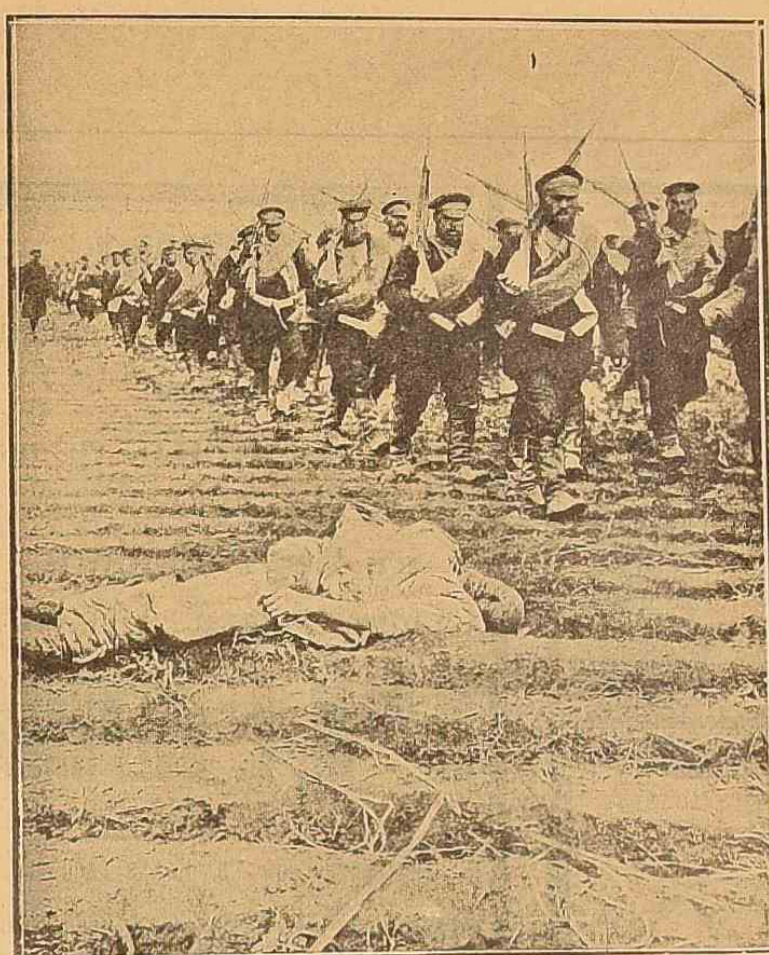
Шт.-кап. Колачевъ, тяжело раненъ подъ Мукденомъ.



Пор. В. С. Талсашаръ, убитъ при взятіи окоповъ укрѣпл. № 3.



Шт.-кап. Челурковский, раненъ подъ Мукденомъ.



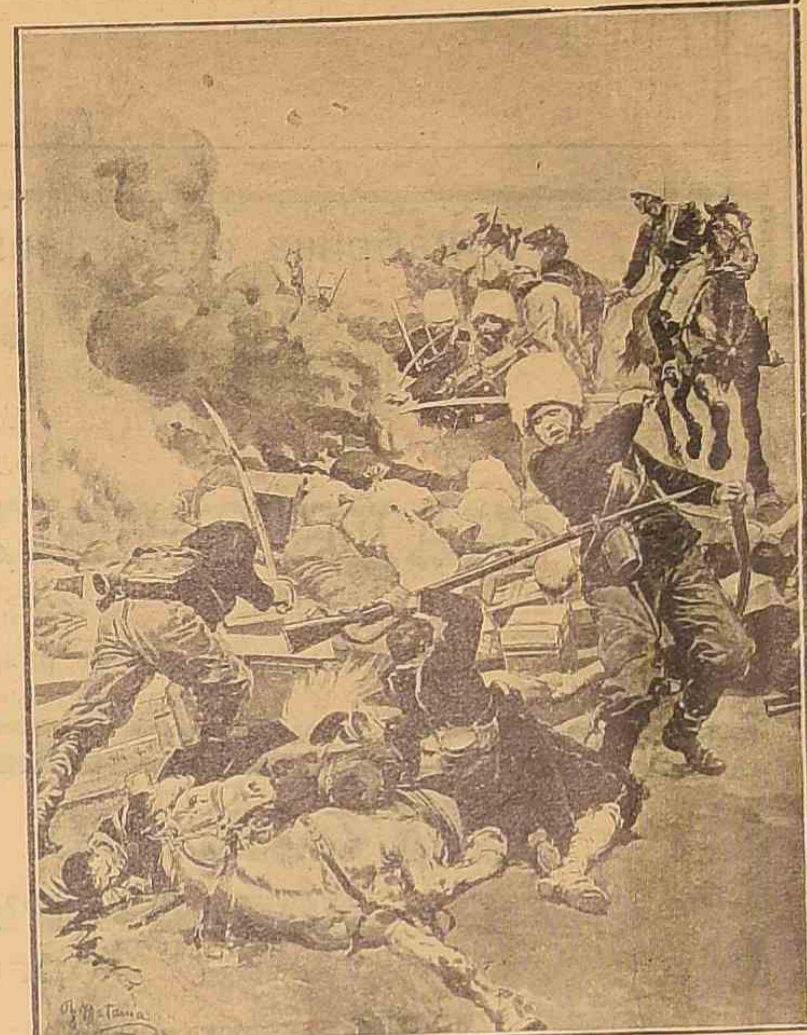
Возвращеніе отряда къ своей части.



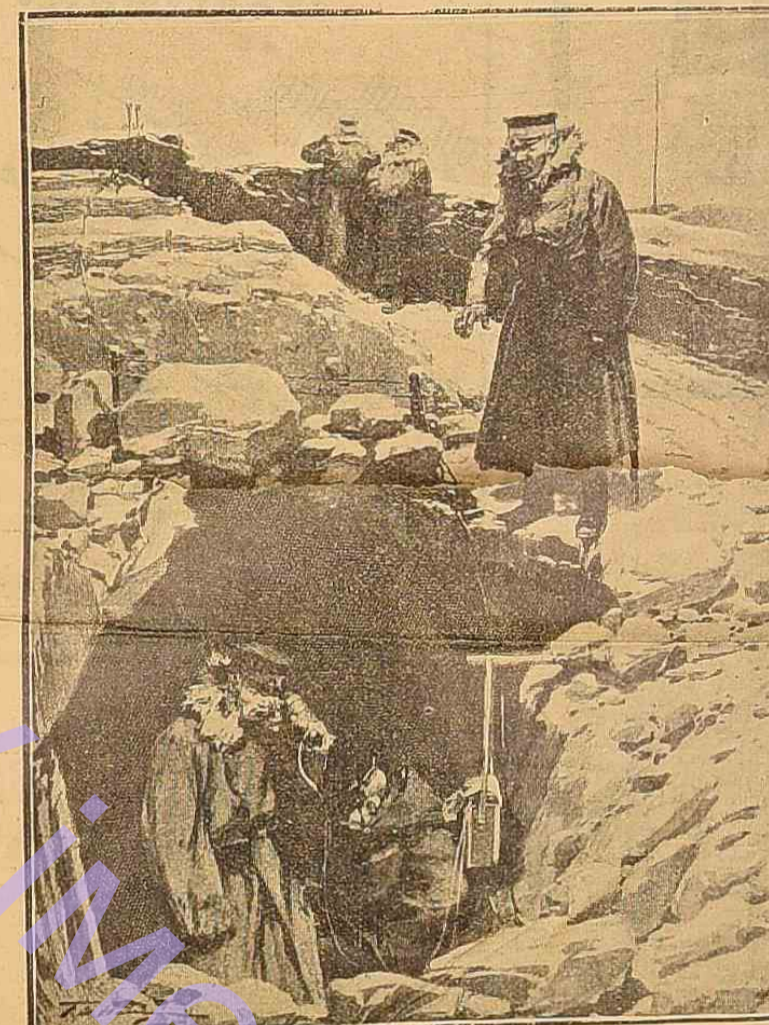
Капитанъ В. П. Рюкинъ, убитъ въ бою подъ Мукденомъ 28 февр.



Факсимиле конверта оторытаго письма, посланнаго М. Горькимъ въ январѣ г-жѣ Андреевой.



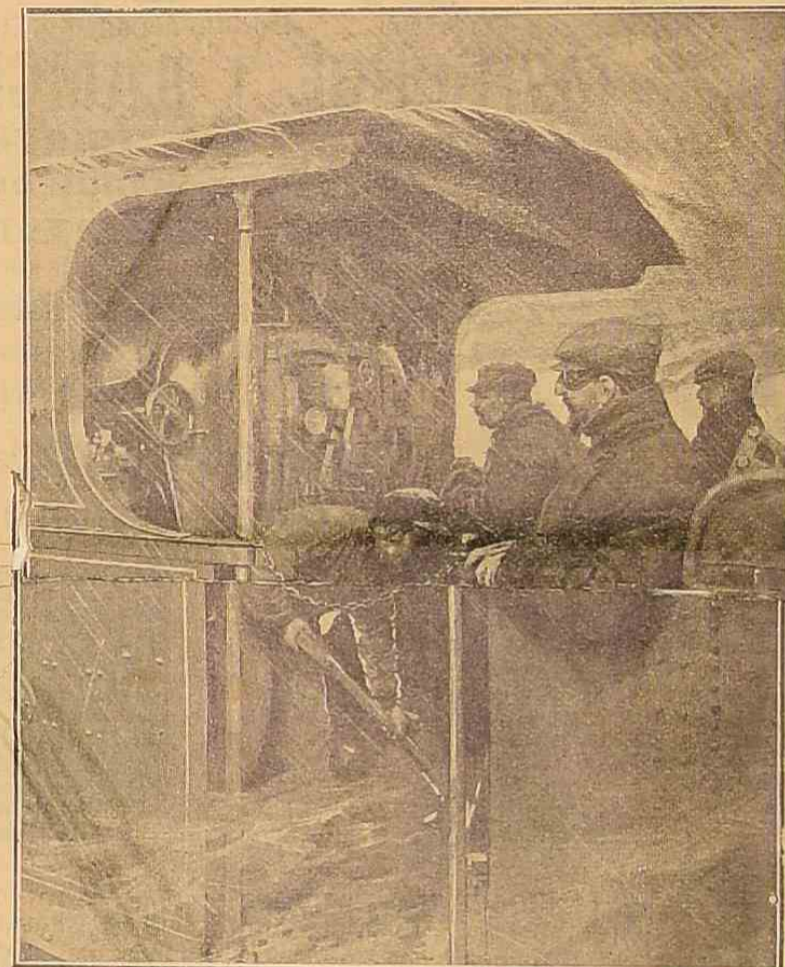
Схватка у Сандепу.



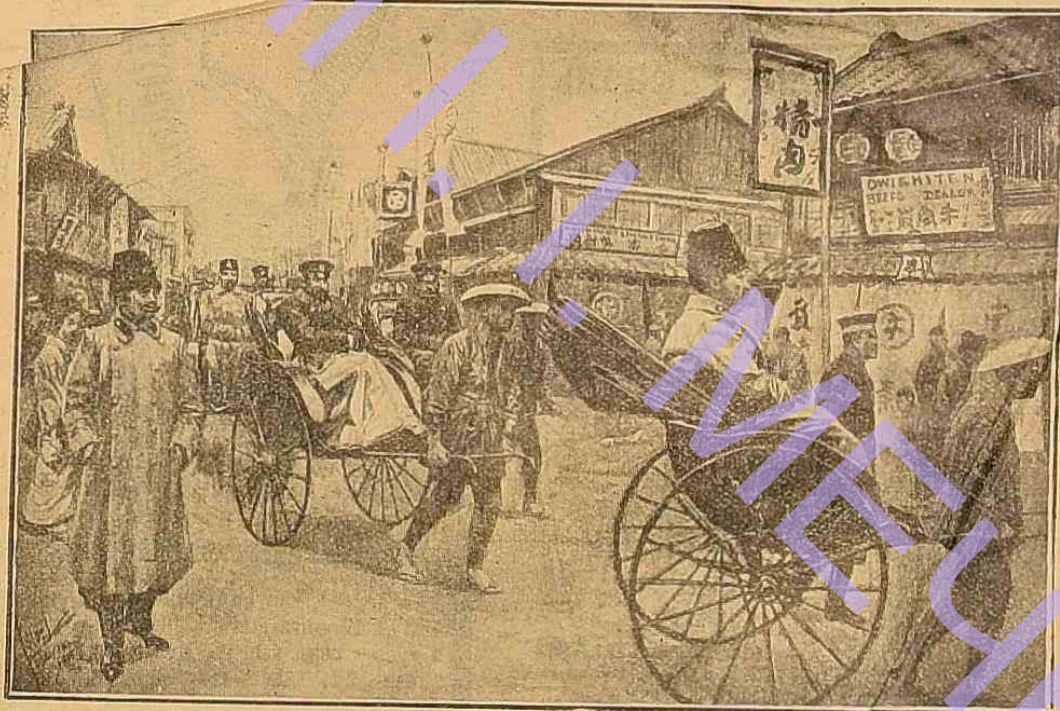
Полевой телефонъ у японцевъ.



В. В. Коммиссаржовскій, знаменитый артиллеристъ, старш. в. в. Коммиссаржеко, † 5 марта 1905 г.



Путешествіе князя Болгарскаго изъ Кале въ Парижъ на тендерѣ.



Прогулка русскихъ офицеровъ по улицамъ Нагасаки.



Сестры-ученицы общины „Краснаго Креста“ во главѣ съ попечительницей граф. Капнистъ и товарищемъ попечительницы С. Ф. Данскою, съ фот. Вр-я Пожарандъ. (По случаю отъѣзда старшей сестры Г. М. Червевскій).



Кап. Н. Т. Назаревичъ, тяжело раненъ подъ Мукденомъ.



Шт.-кап. Петровъ, 273 пѣх. Дунайскаго полка, (По случаю назначенія на Д. Востокъ).



Вольноопр. гр. Н. М. Канринъ, убитъ 19 февр. близъ Мукдена.



Подпор. В. Т. Трифимовъ, убитъ на р. Хунхэ.



Унт.-офиц. Б. Ф. Копыловъ, снятъ въ формѣ нач. лудской тюрьмы, убитъ подъ Ляованомъ.

ОБЪЯВЛЕНІЯ

Фабрика и Магазинъ МРАМОРНЫХЪ издѣлій

АРТУРЪ ТОПУЗЪ

ОДЕССА, Еврейская, собств. домъ № 4.

Большой выборъ

НАДГРОБНЫХЪ ПАМЯТНИКОВЪ

изъ Каррарскаго мрамора, лабрадора и шведскаго гранита по совершенно новымъ изящнымъ рисункамъ.

Продана оптомъ и въ роздробъ. Приемъ всевозможныхъ заказовъ.

Иллюстрированный каталогъ по требованію высылается.

Шляпы

последнихъ Парижскихъ моделей и новостіи для ВЕСЕННЯГО сезона ПОЛУЧЕНЫ въ Парижскомъ Салонѣ дамскихъ шляпъ

М-МЕ М. А. ОЗЕРСКАЯ

diplômée.

2, Екатерининская д. Ниязя Гагарина.

Принимаются заказы и передѣлки.

Можно приобрести

въ **НОВООТКРЫТОМЪ** фабричномъ складѣ Торговой фирмы

Бр. В. и Г. ЛЮБАРСКІЕ

Полтавская, 33, д. Рауша. Телефонъ № 760.

МУЖСКОЕ ПЛАТЬЕ | **ДАМСКОЕ ПЛАТЬЕ** | **МАНУФАКТУРНЫЕ ТОВАРЫ**

прочное, изящное, готовое и по заказу.

Цѣны весьма доступныя.

20043— Постоянно разнообразный выборъ. — Специалисты — закройщики. Вид. Од. Гр. № 46.

противъ **КАШЛЯ**

СОЛОДОВ. КОНФЕТЫ

начиненные жидкимъ СОЛОДОВОМЪ ЭКСТРАКТОМЪ

„SANTÉ“

(ЗДОРОВЬЕ).

Г. Шааръ и К^о.

РРГА. Цѣна 20, 25 40 н.

Продается во всѣхъ аптекахъ и аптекарскихъ магазинахъ. Продавецъ: А. Финкль, Грлицкая, 43.

ВЪ ФАБРИЧНОМЪ МАГАЗИНѢ

И. П. КОЛЧЕНКОВА-НИКОЛАЕВА

въ одессѣ, Александр. просп. № 4.



САМОВАРЫ
субстрем.
2-й никкелировки



КУХОННАЯ ПОСУДА
ЧИСТАГО НИККЕЛЯ



ПРЕДМЕТЫ
для ХОЗЯЙСТВА
и ПОДАРОКОВЪ
НАКЛАДНОЕ серебро

ВЪ РАЗНООБР. ВЫБОРѢ: Ножи, Вилки и Ложки — изъ бѣлаго металла. Ножи и Вилки — изъ золота и серебра. Подносы — мельхиоровые и майоликовые. Сухарицы, Чайницы, Маслянки, Вазы — мельхиоровые и бронзовые. Подсвѣчники и Письм. приборы — изъ металла и др. По фабричнымъ цѣнамъ и БЕЗЪ ЗАПРОСА. 19533

ЗУБНОЙ ВРАЧЪ **Земарскій.** СТАНИСЛАВЪ ВЛАДИСЛАВОВИЧЪ. Ул. Новосел. скана (Ямок.) 6, рядомъ съ кирхой. Приемъ отъ 10—2 1/2 ч.

Никакихъ отщепеніи магазинъ имѣеть.

ORSETS FLEGANTS



M-me Alexandrine
(бывшая 16 лѣтъ директриссой заграничной фабрики корсетовъ)

Преображенская ул. д. Палудова 25

ПРИНИМАЮТСЯ и ИНОГОРОДНІЕ ЗАКАЗЫ.

Просать обратитъ вниманіе на адресъ.

Оптовый Складъ

Зеркалъ,

картинъ, багетъ и рамъ

ф. Я. Сегаль-Тордона

бывш. „БРАЗЪ“

ПЕРЕШЕЛЪ

напротивъ въ новое обширное помѣщеніе

Успенская ул., № 56, домъ бывш. Полиціа, и пополненъ разнообразнымъ ассортиментомъ

Трюмо, Туалетныхъ зеркалъ и багетъ новѣйшихъ рисунковъ.

Для приема заказовъ **РАМЪ.** Имѣются также **КАРНИЗЫ** и **ОБХВАТЫ.** Розничная продажа по оптовымъ цѣнамъ.

20149—

Кремъ Эмаль Рафаэль

вызывающей естественный **РУМЯНЕЦЪ** и дѣлающей кожу нѣжной и эластичной. Самокрасящійся гребенни.

Валики заграничные для подкладки волосъ. Продается у провизора **Ф. Фаль-Юнга,** Центральный аптечный и парф. складъ Преобр. № 50, между Почт. и Куп.



„Вѣское Трафическое Забедіе“

УДОСТОВЕНО Высочайшимъ Наградъ

на цѣль **КЛИШЕ** в. пѣд. Одесса, Екатерининская, 10 н. Телефонъ № 281.

Краски для волосъ

лучшихъ заграничныхъ и русск. фабр. **ДУХИ** англійскіе, французск. нѣмецк. и русск. сорт. и проч. Косметическій магазинъ **И. Бланка,** Ришельевская, № 25. 19203—

При зубо-врачебной школѣ **К. С. Марковичъ,** Ришельевская, 33 (уг. Успенской), открытъ приемъ больныхъ по зубнымъ болѣзнямъ. Бѣдныхъ безплатно.