

ОДЕССКІЯ НОВОСТИ

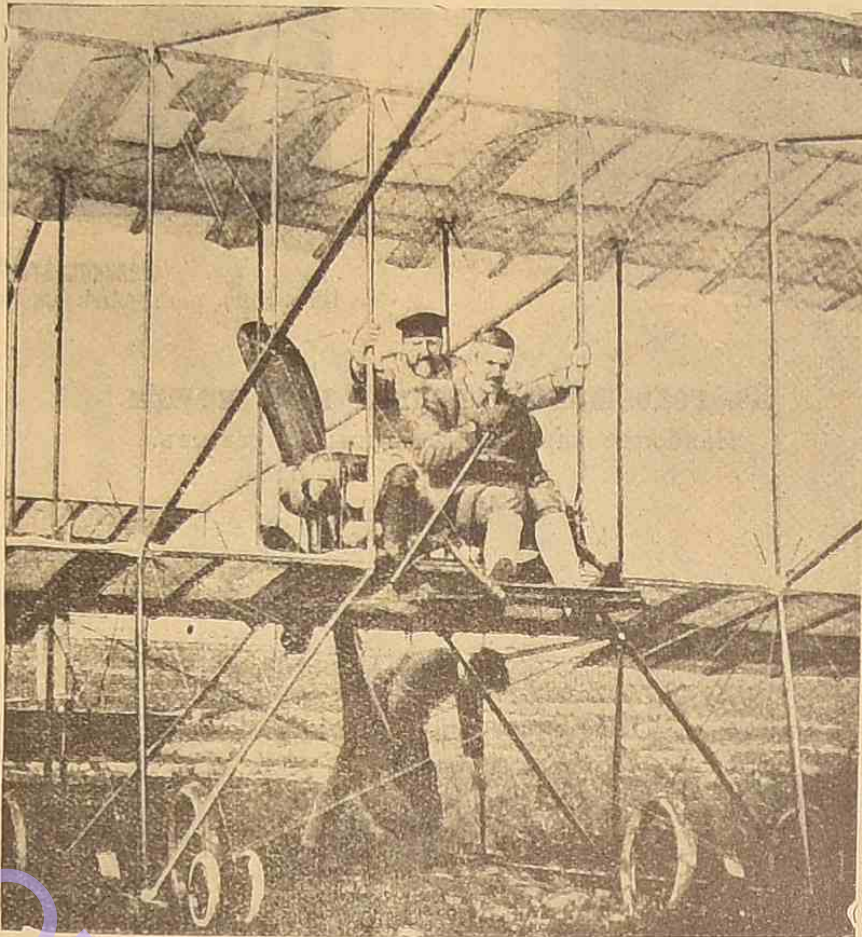
№ 8170.

Среда, 21-го іюля 1910 г.

№ 8170.



Генераль А. А. Киріевъ,
публицистъ-славянофилъ и богословъ,
на-дняхъ скончавшійся.



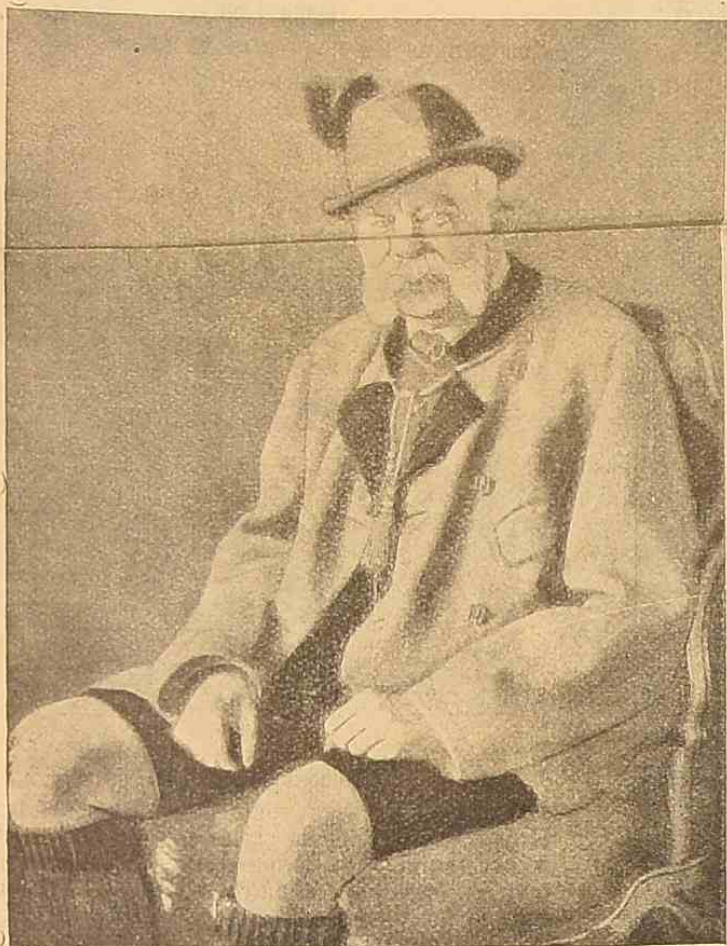
Болгарскій царь Фердинандъ на аэропланъ Фармана.
Впереди авіаторъ Ламинь.



Къ событіямъ въ Китаѣ.



Китайскій императоръ.
(По послѣдней фотографіи).



Императоръ Францъ-Іосифъ въ охотничьемъ костюмѣ.
(Съ портрета, снятаго на-дняхъ).

Къ событіямъ въ Китаѣ.



Регентъ принцъ Чунъ.

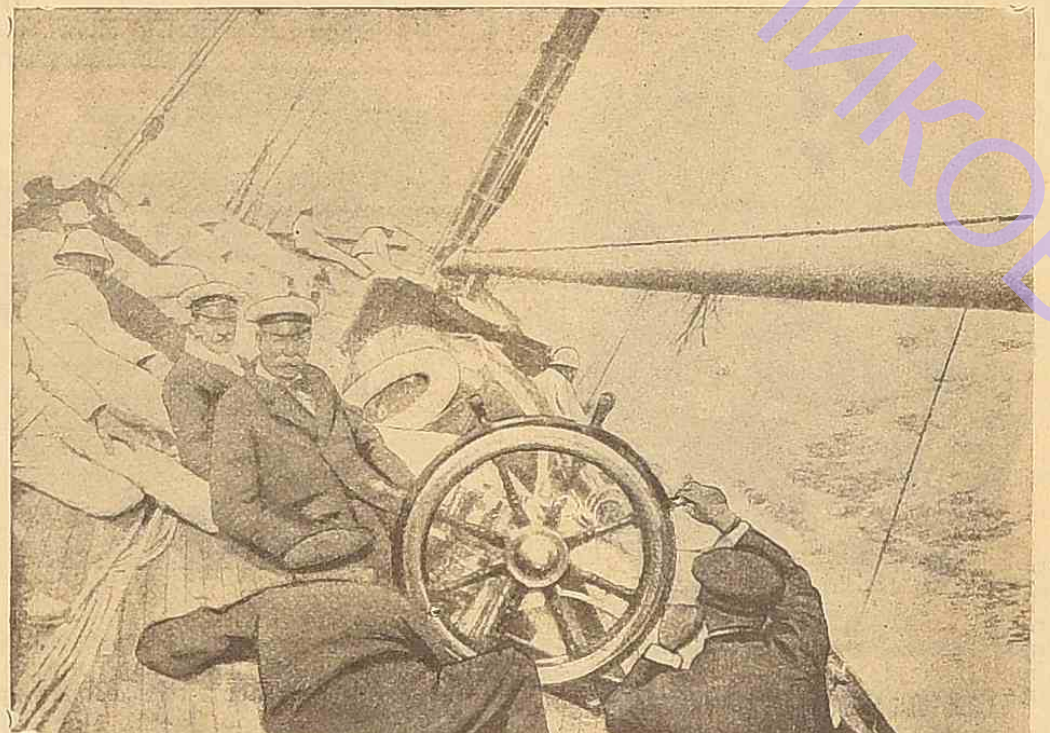
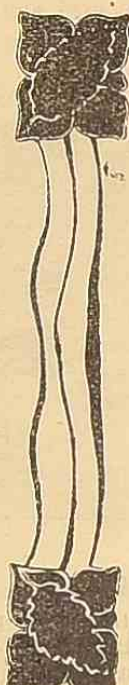


Живыя модели.

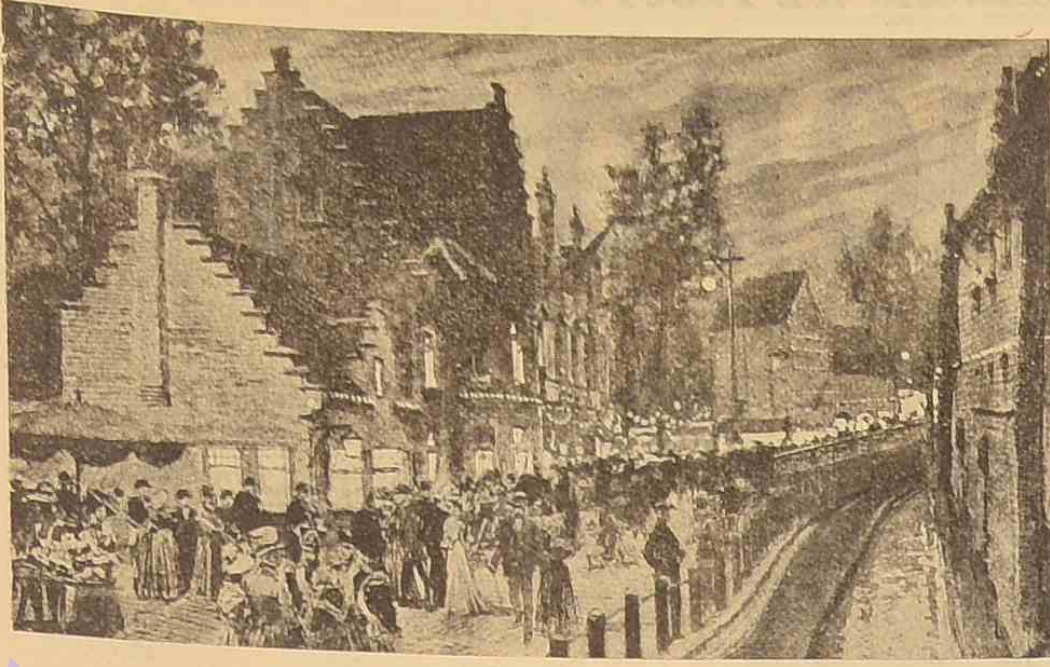
На одной изъ послѣднихъ выставокъ моделей въ саду извѣстнаго парижскаго портного Пуарэ большой фуроръ произвели модели новыхъ платьевъ безъ корсета.



Левъ Толстой.
Послѣдній портретъ работы А. Моравова, находящійся теперь на передвижной выставкѣ.



Милліонеръ-любитель сильныхъ ощущений.
Извѣстный „чайный король“ Липтонъ, вытѣзающій на своей парусной яхтѣ въ море во время сильныхъ бурь.



„Старый Брюссель“, устроенный на нынешней брюссельской выставкѣ.



Великосвѣтскій ресторанъ въ окрестностяхъ Лондона. Въ этомъ ресторанѣ ежедневно происходятъ „встрѣчи“ туалетовъ и шляпъ.

Къ годовщинѣ турецкой конституціи.

Наиболѣе характерные типы депутатовъ.



Бургенеръ,

старѣйшій и извѣстный проводникъ по горамъ Швейцаріи, погибшій на-дняхъ на Юнгфрау вмѣстѣ съ группою альпинистовъ подъ обрушившеюся завинью.



Эмбрани, депутатъ отъ Йемена.



Гассанъ-Эффенди, депутатъ отъ Мекки.



Хаджи-Сами-Эффенди, депутатъ отъ Мухе.



Мари Галль, избранная въ почетные члены военного совѣта въ Америкѣ.



Артистъ А. З. Бураковскій.

(На-дняхъ скончавшійся въ Москвѣ).



Трехъ-этажная сцена.

Въ одномъ изъ Нью-Йоркскихъ театровъ, въ пьесѣ „Соломенный вдовецъ“, сцена представляетъ трехъ-этажный домъ въ разрѣзѣ.



Добровольная пытки.

Въ Парижѣ въ настоящее время въ большомъ ходу приборъ для сохраненія свѣжести лица. Резиновая маска разглаживаетъ морщины на лицѣ и на лбу, а зажиматель, надѣваемый на носъ, предназначенъ для сохраненія формы носа и губъ. Приборъ этотъ, надѣваемый парижанками на ночь, конечно, сильно стѣсняетъ ихъ и даже причиняетъ некоторымъ страданія.



Сальтомортале черезъ зиппажъ.

Знаменитый акробатъ Моръ, демонстрирующій въ одномъ изъ берлинскихъ театровъ чудовищные прыжки и сальтомортале.



Улицы—спальни.

Вследствіе страшной жары и духоты, парившей въ послѣднее время въ Нью-Йоркѣ, жители окрестностей Нью-Йорка начали спать подъ открытымъ небомъ во дворахъ и даже на улицахъ.



Встрѣча миллионершъ.

Герцогиня Марлбургу (урожд. Вандербильдъ) и герцогиня Гутераундъ, знаменитѣйшія и самыя богатѣя лондонскія аристократки на благотворительномъ праздникѣ.

ОБЪЯВЛЕНІЯ.

Модныя новости въ магазинѣ **Я. ГАЛЬШЕРИНА**
лѣта 1910 года. УГОЛЬ Ришельевской и Греческой.

ВЕСЕННИЕ И ЛѢТНИЕ **НАРЯДЫ ДЛЯ ДѢВОЧЕКЪ.**



Платья лѣтнія для дѣвочекъ отъ 1 до 5 лѣтъ
 изъ англійск. пикэ, батиста, зефира, сарпинки и др. мод-
 ныхъ лѣтнихъ тканей всевозможн. цвѣтовъ и фасоновъ
ПОСТОЯННО ВЪ БОЛЬШОМЪ ВЫБОРѢ
ГОТОВЫЯ ПЛАТЬЯ И ПРИЕМЪ ЗАКАЗОВЪ.



Костюмы выходныя для дѣвочекъ
 отъ 2 до 15 лѣтъ
 изъ англійск. пикэ и полотна, всевоз-
 можныхъ цвѣтовъ и фасоновъ.



ЛѢТНІЯ ШЛЯПЫ ДЛЯ ДѢВОЧЕКЪ изъ легк. шелка и швейцар.
 кисеи, всевозможн. модныхъ фасоновъ, всѣхъ цвѣтовъ.

ИНОГОРОДНИМЪ
 ПОКУПАТЕЛЯМЪ

ВЫСЫЛАЮТСЯ БЕЗПЛАТНО

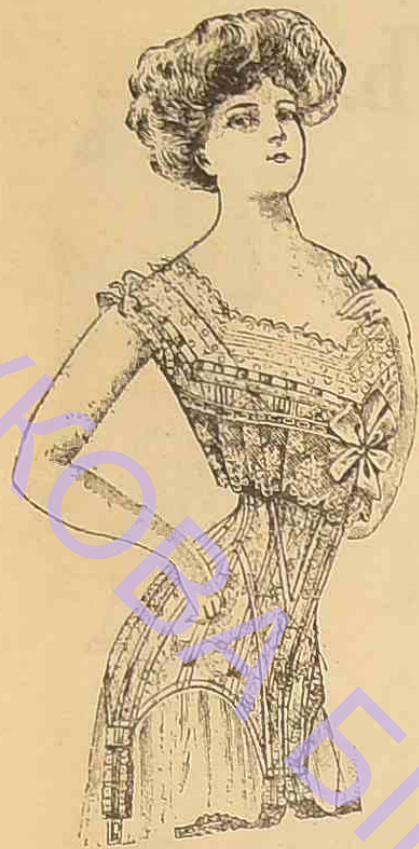
образцы матеріаловъ, указанія
 для снятія мѣрки и всѣ свѣ-
 дѣнія.

ПАССАЖЪ

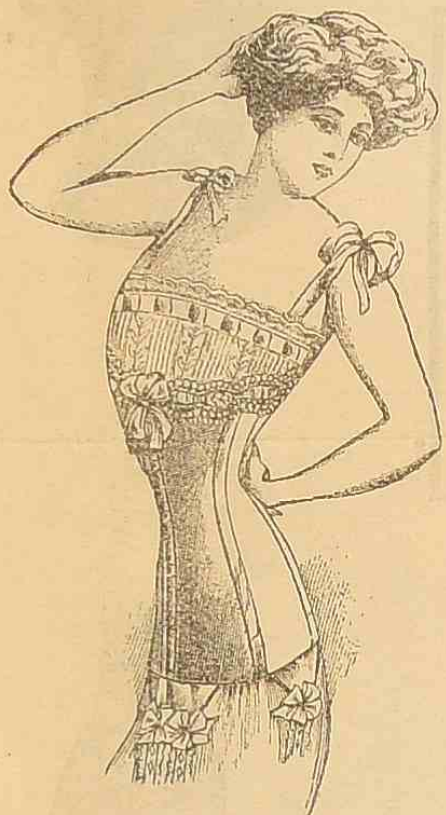
(внутри).

МАГАЗИНЪ

Я. ГАЛЬПЕРИНА



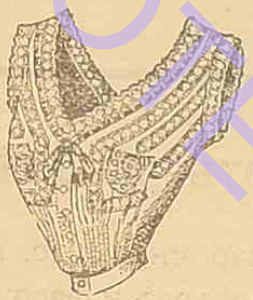
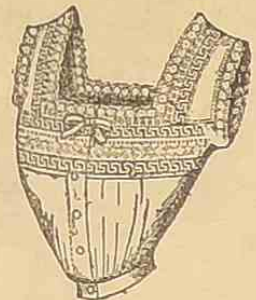
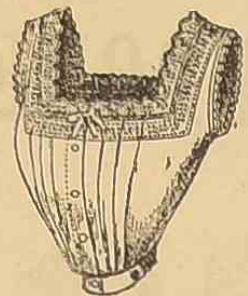
Корсетъ „Taille longue“, съ прямой планшеткой, удлиняетъ талию, изъ лучшаго заграничнаго кутля, отъ 5 р. 15 к.



Корсетъ „Реформъ“ очень легкій, мало костей, удлиненный книзу, специальный покрій для модныхъ костюмовъ, не стѣсняетъ фигуру, изъ лучшаго кутля отъ 7 р. 85.



Корсетъ „Директуаръ“ удлиненный книзу, очень легкій, особенно пригоденъ для модныхъ костюмовъ, изъ заграничнаго сатина „помпадуръ“, отдѣлка кружевами валансенъ, отъ 8 р. 05 к.



Лифчики „Болеро“ въ громадномъ выборѣ всѣхъ цвѣтовъ, съ кружевной отдѣлкой. Изъ русс. бат. отъ 88 к. „швейц.“ „ „ 96 к. Изъ швейц. батиста съ круж. отдѣл. отъ 1 р. 32 к.

Нѣсколько словъ о новѣйшихъ корсетахъ.

Изыщество послѣднихъ модъ требуетъ ношенія корсета, придающаго фигурѣ особенную стройность и граціозность, и ничего не можетъ такъ повредить красотѣ фигуры, какъ корсетъ, не обладающій такими свойствами.

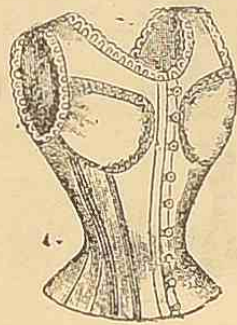
Каждый изъ новѣйшихъ корсетовъ магаз. Я. ГАЛЬПЕРИНА вполне отвѣчаетъ этимъ требованіямъ, далеко превосходя даже корсеты на заказъ.

Длинная, необыкновенно стройная фигура, позволяющая почти каждому носить наряды послѣднихъ модъ—таковы, можно сказать, необыкновенные результаты, достигнутые новѣйшими моделями корсетовъ магазина Я. ГАЛЬПЕРИНА.

Хотя на первый взглядъ новѣйшія модели корсетовъ и кажутся стѣсняющими фигуру, но на самомъ дѣлѣ они соединяютъ въ себѣ изыщество и полную свободу и легкость движеній. Они одинаково удобны и гигиеничны, какъ для дамъ, такъ и для молодыхъ дѣвушекъ, подростковъ и т. д.

Они ничуть не стѣсняютъ легкости и граціозности походки. Костюмъ, надѣтый на такой корсетъ, превосходно облегаетъ фигуру, ниспадая изящными складками.

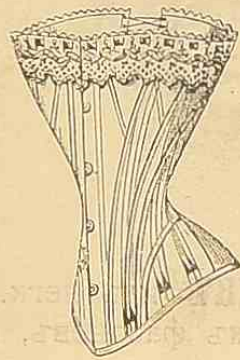
Каждый корсетъ изготовленъ изъ легкаго, прочнаго матерьяла и отличается особенно изящной и аккуратной выдѣлкой.



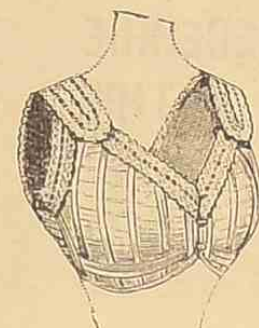
Лифчикъ „Гигіена“ на костяхъ, замѣняетъ корсетъ, превосходно облегаетъ фигуру, для стирки, отъ 2 р. 15 к.



Корсетъ „Принцессъ“, средней длины, красиво облегаетъ каждую фигуру, изъ кутля помпадуръ, отъ 6 р. 25 к.



Корсетъ „Универсалъ“ для каждой фигуры, средней вышины, особенно легкій, изъ лучшаго заграничнаго кутля отъ 1 р. 95 к.



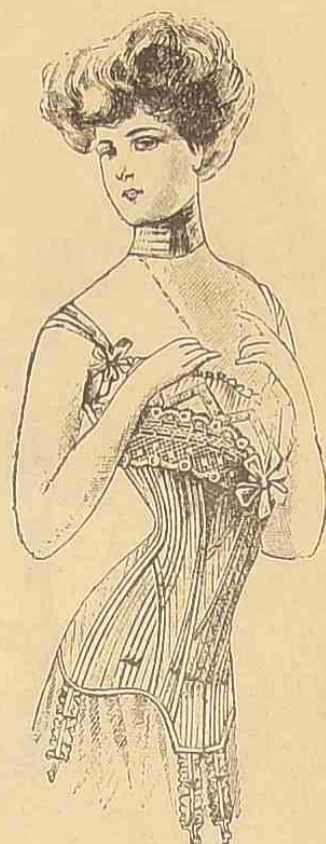
Портбюстъ изъ сатина, для стирки, превосходно поддерживаетъ фигуру, отъ 1 р. 95 к.



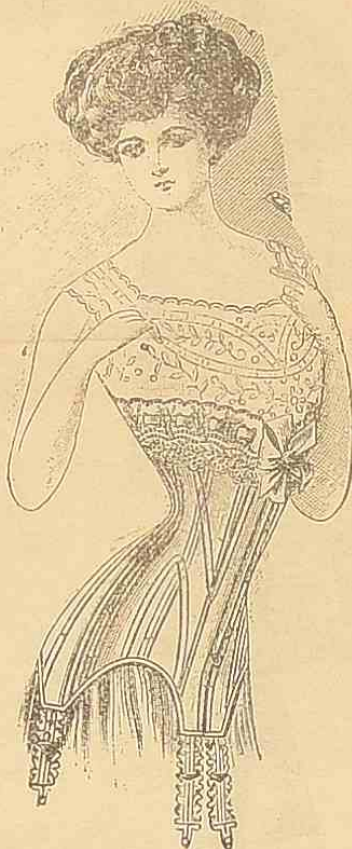
Каль-корсеты всевозможныхъ цвѣтовъ отъ 26 коп.



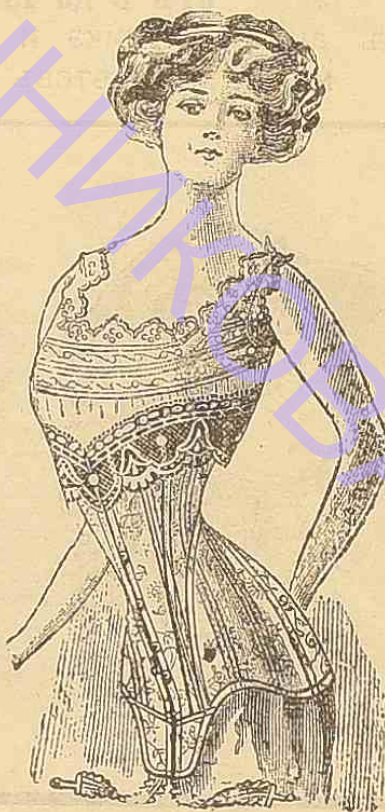
Корсетъ „Сантуаръ“ очень низкій для каждаго дня, ничуть не стѣсняетъ фигуры, изъ лучшаго заграничнаго кутля, отъ 2 р. 20 к.



Корсетъ „Модернъ“, длинный по бокамъ съ прямой планшеткой сзади, рекомендуется для большихъ и полныхъ фигуръ, такъ какъ придаетъ фигурѣ тонкость и граціозность, на китовомъ усь, отъ 4 р. 85 к.



Корсетъ „Пластикъ“, длинный по бокамъ, на настоящ. китов. усь, изъ лучшаго кутля, съ прямой планшеткой, отъ 4 р. 45 к.



Корсетъ „Солидъ“ съ прямой планшеткой, прочный, легкій и удобный средней вышины, на китовомъ усь, отъ 4 р. 95 к.



Корсетъ „Extra long“, специальный покрій для модныхъ костюмовъ, очень длинный и высокій, кружевная отдѣлка, отъ 7 р. 85 к.