

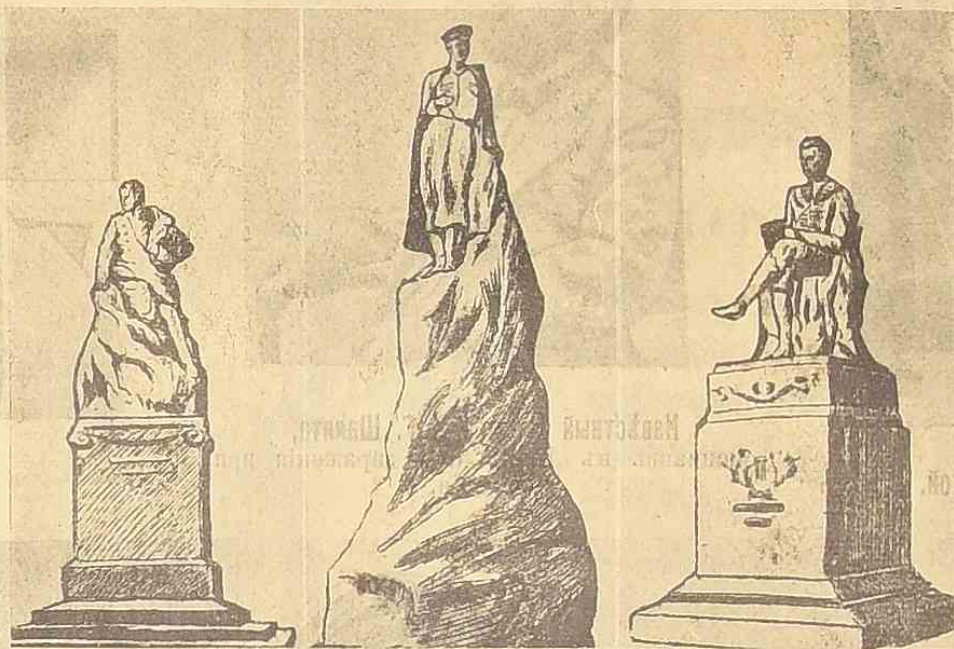
ОДЕССКІЯ НОВОСТИ

№ 8113

Среда, 12-го мая 1910 г.

№ 8113

Проекты памятника Лермонтову.



„Новый бессмертный“.



Бриэ, известный драматургъ, избранный членомъ французской академіи.



Св. княжна полоцкая Евфросинія, въ міръ Преслава.

Фотографія снята съ картины, находящейся въ старомъ закованномъ соборѣ въ Полоцкѣ.



Бюстъ итальянскаго поэта Кардуччи работы де-Лотто, приобретенный для венеціанскаго музея.



Рузвельтъ въ Берлинѣ.

Ех-президентъ входитъ въ университетъ. Справа—ректоръ университета.



Петеръ Альтенбергъ,

известный писатель, тяжело заболѣвшій психическимъ разстройствомъ.



Авиаторъ Христіансъ, бельгіецъ, взявшій 1-й призъ въ Петербургѣ. (Аэропланъ системы Фармана).



Д. Х. Южинъ, артистъ Императорскихъ театровъ. (Къ гастрольмъ въ Одессѣ).



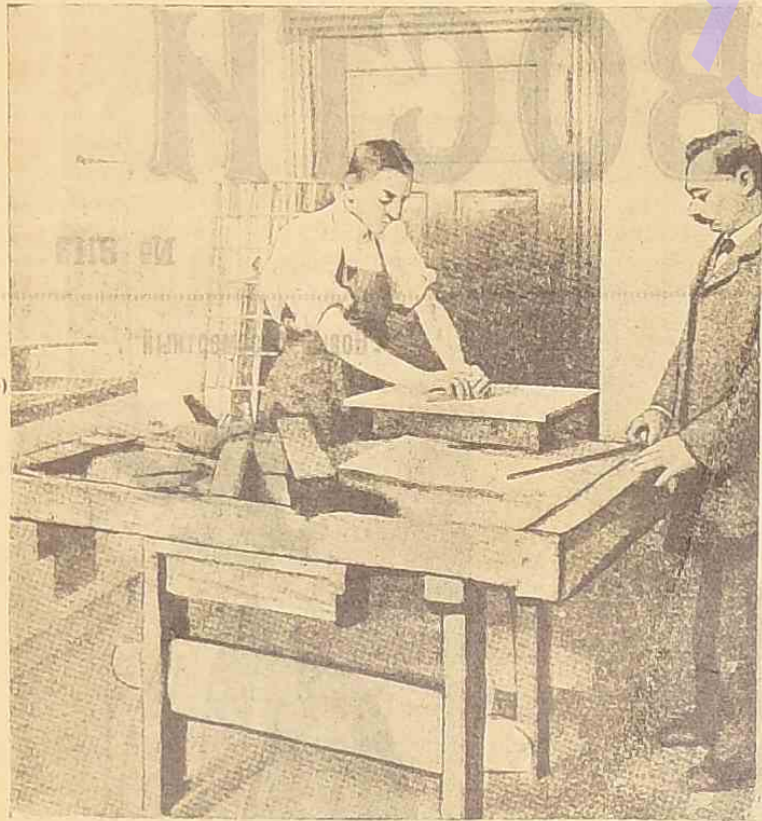
Наблюденіе кометы Галлея въ Трептовскомъ паркѣ въ Берлинѣ.



Н. С. Ермоленко-Южина, артистка Императорскихъ театровъ. (Къ гастрольмъ въ Одессѣ).

Гогенцоллерны — рабочие.

Гогенцоллерны — рабочие.



Принц Фридрих-Сигизмунд за столярной работой.

Известные писатели в шаржах „Simplificissimus“.



Известный хирург С. Г. Шалита, скончавшийся в Кіеве от заражения при операции.



Принц-Фридрих Карль — кузнец.

Известные писатели в шаржах „Simplificissimus“.



Поль Эрве.



Данте. Картина художника Брессаини, приобретенная венецианским музеем.



Германъ Баръ.



Гольверъ Драманъ.



М. Г. Савина.

(Шаржъ).

Редакторъ П. Т. Гердо-Виноградскій.



Титулованная „босоножка“ леди Ричардсонъ, представительница знатной англійской семьи, проживавшая вѣснѣи въ театральные подмошки. Въ настоящее время она гастролируетъ въ одномъ изъ берлинск. театровъ.

Новый лѣтній театр (бывш. Грандъ-Отель).

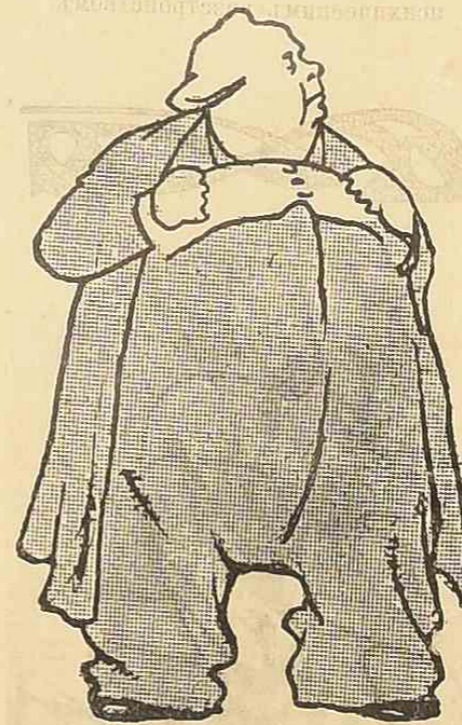


Г. Маргулянъ — дирижеръ.

Г-жа Шмидъ-Виолетта („Травиата“). (Шаржъ М. Лискаго).



Анатолий Франсъ.



В. Н. Давыдовъ.

(Шаржъ).

Правильное рѣшеніе задачъ, помещенныхъ въ № 8104 „Од. Нов.“ отъ 1 мая прислано до субботы 8-го мая, когда рѣшенія были опубликованы, еще слѣдующія лица: В. А. Зельманъ (Одесса) и М. В. Левин (Генічскъ) — обѣихъ, Р. Орловскій (Каларашъ), Э. А. Адамовъ (Нововоронцовка) и Ф. И. Качеръ (Проскуровка) — одной.

ОБЪЯВЛЕНІЯ.

ПАССАЖЪ

(внутри).

МАГАЗИНЪ

Я. ГАЛЬПЕРИНА



Жюветъ!

НА ЗАКАЗЪ

Лѣтніе дамскіе костюмы изъ специальныхъ сорт. полотна: туалъ-сакъ, туалъ-лавабль и и друг. Также изъ англійск. пике и чесуци, всѣхъ цвѣтовъ, самыхъ модныхъ фасоновъ.

Костюмы полотнянные отъ 16 р. 25 к.

Костюмы полотняные съ кружев. отдѣлкой отъ 19 р. 25 к.

Костюмы изъ англійск. пике отъ 17 р. 75 к.



Блузки — постоянный выборъ до 3000 шт.

Ситцевыя	отъ 1 р. 18 к.	Батист. съ кружеви. отдѣл. особенно нарядныя	отъ 3 р. 75 к.
Зефировыя англійск.	отъ 1 р. 85 к.	Изъ швейцарск. шитыя	отъ 3 р. 45 к.
Батистовыя англійск.	отъ 2 р. 45 к.	Тилевыя	отъ 6 р. 25 к. до 25 р.
Батист. съ кружев. отдѣл.	отъ 2 р. 25 к.	Шелковыя	отъ 5 р. 35 к. до 12 р. 75 к.

Платье „сарафанъ“ изъ лѣтнихъ модныхъ тканей по заказу отъ 7 р. 85 к.



Особенное вниманіе обращено на изящество и аккуратность работы.

ШАССАЖЪ Я. ГАЛЬШЕРИНА

(внутри) МАГАЗИНЪ

Модныя новости весны и лѣта 1910 года.



Пенюары:

- Ситцевые отъ 2 р. 75 к.
- Изъ бумаги, фуляра отъ 3 р. 10 к.
- Кристаллинов. съ кружев. отдѣлк. отъ 4 р. 85 к.
- Батистовые японск. отъ 3 р. 65 к.
- „ съ кружеви. отдѣл. отъ 6 р. 75 к.
- Изъ батиста-лино съ бо- 10 р. 25 к. до 28 р.
- гатой кружев. отдѣл. отъ

ПОСЛѢДНІЯ МОДЕЛИ
Парижа
Берлина
и ВѢНЫ.



Готовы вышитыя швейцарск. платья въ громад-
номъ выборѣ отъ 19 р. 25 к. до 45 р.

Матинэ:

- Фуляровыя отъ 1 р. 45 к.
- Кристаллиновыя отъ 1 р. 25 к.
- Батистовыя отъ 2 р. 25 к.
- Батист. съ кружеви. отдѣл. отъ 3 р. 25 к.
- Изъ батиста-лино съ 5 р. 25 к. до 18 р.
- кружеви. отдѣл. отъ

Иногороднимъ покупателямъ
**ВЫСЫЛАЮТСЯ
БЕЗПЛАТНО**
образцы матеріаловъ, ука-
занія для снятія мѣрки и
всѣ свѣдѣнія.

Спеціальная мастерская
для
Приема
заказовъ.