





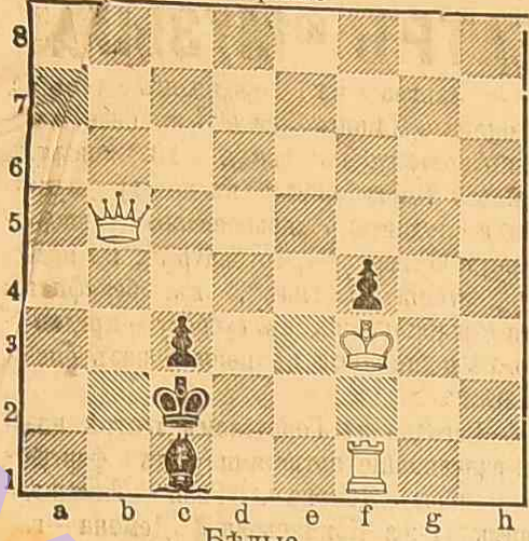


ШАХМАТЫ (XV)

под редакцией Л. Р. Айзенберга.

Задача № 23.

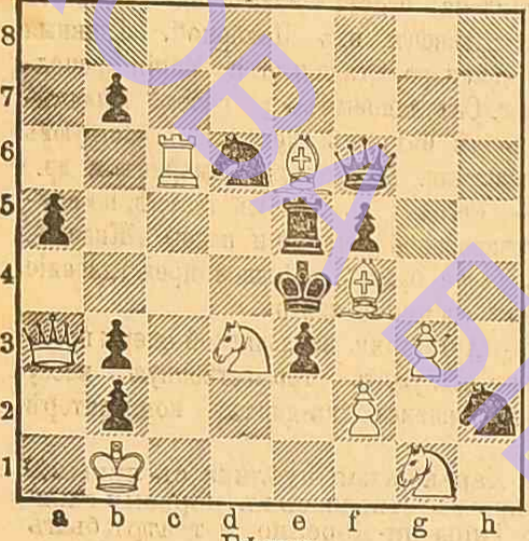
Эрама Штейна (С.-Петербург). Черные.



Бълые. Мать в 2 хода.

Задача № 24.

В. Дебарбери (Одесса). Черные.



Бълые. Мать в 3 хода.

Второй всероссийский шахматный турнир.

7-го января в одиннадцатом туре выиграли: Ненароков у Хотимирского, Чигорин у Бояркова, Шаров у Геника, Фокин у Куломзина, Антушев у Алексеева (последний не явился). Табунчиков съезжен Крайцем и Гончаров съезжен Ферсом сыграв вничью.

В 12-м турнире выиграли: Лебедев у Хотимирского, Шифферс у Розенкранца, Гончаров у Антушева, Геника у Бояркова, Григорьев у Куломзина, Шаров у Табунникова, Ненароков у Фокина. Иновский и Чигорин сыграли вничью.

Г. Алексеев выбыл из турнира 8 января. Партия, им сыгранная с Антушевым, Френкелем, Табунниковым, Розенкранцем, Шаровым и Ненароковым засчитывается его противникам за выигранную.

М. И. Чигорин выиграл еще у Фокина и у Френкеля и получает первый приз, имея уже 15½ выигранных партий.

Партия № 29.

Играла 3-го января. Гамбит слона.

Чигорин. Куломзинъ. Бълые. Черные.

- 1. e2-e4 2. f2-f4 3. Cf1-c4 4. Kpe1-f1 5. Sc4-d5 6. g2-g3 7. d2-d4 8. Фd1-f3 9. e4-d5 10. Kb1-c3 11. h2-h4 12. Фf3-f2 13. Sc1-f4 14. Kp1-e2 15. Sf4-d6 16. Kpf1-g1 17. Ke2-f4 18. Kpg1-h2 19. Jh1-e1 20. Фb2-d2 21. Le1-e5 22. d4-e5 23. Jа1-e1 24. Kc3-e4 25. Le1-e4 26. Le4-c4 27. Kf4-h5 28. Фd2-e2 29. Fe2-e6 30. d5-e6 31. Le4-b4 32. Jb4-b5 33. Kf5-f6 34. Kf6-d7 35. Kd7-b6 36. Jb5-b6 37. Kph2-g2 38. Kpg2-f2 39. Jb6-d6 40. Jd6-d7 41. e6-d7 42. a2-a4 43. Kp2-e3 44. a4-a5 45. h4-h5

Партия № 30.

Играла 2-го января. Гамбит Званса.

Розенкранцъ. Френкель. Бълые. Черные.

- 1. e2-e4 2. Kc1-f3 3. Cf1-c4 4. b2-b4 5. c2-c3 6. d2-d4 7. 0-0 8. c3-d4 9. Kb1-c3 10. Sc1-g5 11. Sc5-e3 12. h2-h3 13. Sc4-b3 14. a2-a4 15. Фd1-b3 16. Фb3-a2



10225-24

Зимний Циклодромъ и Школа

велосипедной ѣзды, быв. А. ЦОРНА, по Екатерининской ул., № 14, домъ Бубы (противъ Пале-Роля) ОТКРЫТЪ ЕЖЕДНЕВНО ВОЕННАЯ МУЗЫКА. За полный курсъ велосипедной ѣзды 5 руб. съ велосипедомъ.

- 17. Jf1-e1 18. e4-e5 19. d4-e5 20. e5-e6 21. Ce3-g5 22. Jа1-c1 23. Kc3-e4 24. e6-e7 25. Cg5-d2 26. Фа2-b3 27. Ke4-d6 28. Kd6-e8 29. Ke8-d6 30. e7-e8 31. Le1-e8 32. Kd6-e8 33. Kp1-f1 34. Cd2-f4 35. Cf4-e5 36. Kf3-d4 37. Ke8-c7 38. Kd4-e6 39. Ke6-f8 40. Ke7-e6 41. Ke6-d8 42. Kd8-b7 43. Ce5-b8 44. Cb8-a7 45. Ca7-d4 46. Kpf1-e2 47. Cd4-b2 48. Cb2-c1 49. Kpe2-d3 50. Sc1-e3 51. Kpd3-d4 52. Kpd4-c3 53. Kpc3-d2 54. Kpd2-e3 55. Kpe3-e4 56. g2-g3 57. Kpe4-e5 58. h3-h4 59. Kpe5-f5 60. Kpf5-g5 61. Kf7-e5

Партия № 31.

Играла 31 декабря. Гамбитъ Званса.

Алексеевъ. Геника. Бълые. Черные.

- 1. e2-e4 2. Kc1-f3 3. Cf1-c4 4. b2-b4 5. c2-c3 6. 0-0 7. d2-d4 8. a2-a4 9. Sc1-a3 10. Sc4-d5 11. Kf3-h4 12. Kpg1-h1 13. Cd5-e6 14. c3-d4 15. a4-a5 16. a5-b6 17. f2-f3 18. b6-b7 19. Фd1-b3 20. Фb3-b7 21. Фb7-c6 22. Kb1-c3 23. g2-g3 24. Jа1-a2 25. Фb7-a6 26. Jf1-f3 27. Jа2-g2 28. Jd2-g1 29. Ca3-d6 30. Фа8-a8 31. Фа8-b7

Рѣшеніе задачъ.

№ 8. Мать в 3 хода. 1. Cf6-d4 Kpe4-d4, 2. Фh2-f2 и 3. Cb1-d3, если 1... Kpe4-f5, 2. Cb1-d3 и 3. f4-f6; если 1... g4-g3, 2. Cb1-d3 и 3. Фh2-g1 или Фb2-b4.

Корреспонденція. К-амъ (Одесса). Интересная партия будутъ съ благодарностію приняты нами для напечатанія и подробно прокомментированы.

По отношенію къ вашей задачѣ № 1 замѣтимъ слѣдующее: можно было-бы безъ всякаго ущерба для рѣшенія снять съ доски чернаго ферзя, черную ладью и пѣшки с3, и h5. Вообще въ задачахъ каждая фигура играетъ известную активную роль, такъ что лишнюю фигуръ не должно быть на доскѣ.

Умерли и погребены на одесскихъ гробницъ христіанскихъ кладбищъ. 13 и 14 января. Жена крест. Курской губ. А. Съдрыхъ 70 л., жена штурмана дальняго плаванія О. Мамонтова 35 л., от. солдатъ И. Марченко 80 л., одес. мѣш. С. Шиблетовъ 23 лѣтъ и 4 дѣтей обою пола.

Торговля и промышленность. Хлѣбный рынокъ. Сегодня торговыхъ телеграммъ изъ за границы не получено. По послѣднимъ известіямъ изъ Америки, настрояніе съ тѣшницей устройчивое. На потребительныхъ рынкахъ тенденція также тверже, спросъ улучшился, а цѣны нѣсколько окрѣпли.

Официальная котировка одесской биржи 15-го января 1901 г. Курсы и монеты. Лондонъ на 3 мѣс. 9,37½ 9,33—

Принцесса Евдокія племян. императора г-жа Ромель Элеазаръ, ювелиръ-еврей г. Дюкъ Рахиль, его дочь г-жа Бенедетто. Кардиналъ де-Бронни г. Наварина. Леопольдъ, императорскій принцъ г. Пандольфини Руджеро, старшина г. Костанца г. Рваниковъ Альбертъ, начальник импер. стрѣльб. г. Фіоре. Императорскій герольдъ г. Гильманъ.

Русскій театр. Пѣвецъ изъ Палермо, ком. опера въ 3-хъ д., муз. А. Зама-ра, переводъ С. Дюкова и А. Паули. Дѣйствующія лица: Марія, герцогиня Сицилій г-жа Милотина. Принцъ Простаменто, регентъ г-нъ Блюменталь-Тамаринъ.

Поезда юго-зап. жел. дороги. Курьерскій № 2 (I и II кл.) на Кіевъ и Болочинскъ въ 8 ч. 30 м. веч. Почтовый № 4 главная линия Дімерика, Болочинскъ на Казаинтъ, Вѣлюстокъ (I, II и III кл.) въ 8 ч. 56 м. веч.

Торговая Академія

ВЪ САНКТЪ-ГАЛЛЕНѢ, ШВЕЙЦАРІЯ. САНКТЪ-ГАЛЛЕНЪ: мировое центральное мѣсто торговли вышивками. Высшая торговая и административная школа. Начало лекцій—6-го мая 1901 г.

Advertisement for Liebig's Meat Extract. Includes image of a product bottle and text: 'МЯСНОЙ ЭКСТРАКТЪ КОМПАНИИ ЛИБИГЪ'.

Театръ и зрѣлища. Сегодня, 15 января. ГОРОДСКОЕ ТЕАТРЪ. По обыкновенію мы имѣемъ ЖИДОВКА. (L'Ebreca) опера въ 5-ти дѣйствіяхъ, муз. Галлеви.