



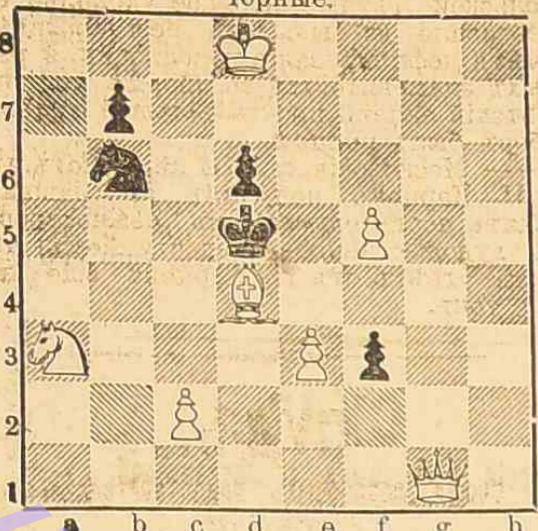


ШАХМАТЫ (XIII)

подъ редакціей Айзенберга.

Задача № 19.

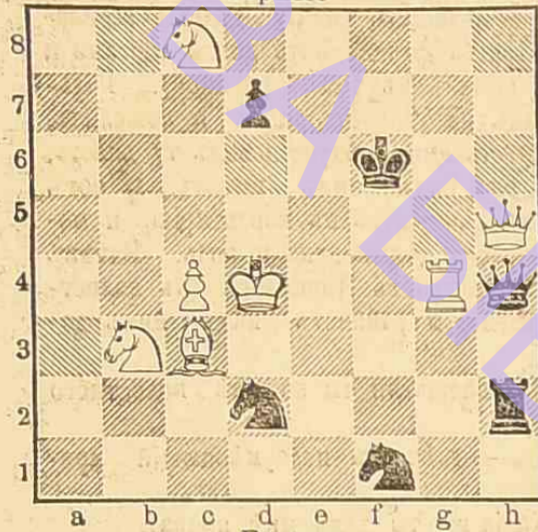
О. С. Казинна (Тирасполь). Черные.



Бѣлые. Матъ въ 2 хода.

Задача № 20.

В. Дебарбери (Одесса). (Послана на конкурсъ задачъ журналу „Strategie“). Черные.



Бѣлые. Обратный матъ въ 4 хода.

(Бѣлые заставляютъ черныхъ дать матъ).

Второй всероссійскій шахматный турниръ.

1 января съ часу пополудни догдывались неоконченныя въ предыдущіе дни партіи. Результатъ ихъ былъ слѣдующій:

Table with 2 columns: White (Бѣлые) and Black (Черные). Lists names and scores for various players like Чигоринъ, Яновскій, Розенкранцъ, etc.

2-го января въ 7-мъ турѣ выиграли: Гончаровъ и Хотимирскій, Розенкранцъ и Френкель, Шаровъ и Антушевъ, Фокинъ и Александръ, Шифферсъ и Табунниковъ.

3-го января въ 8-мъ турѣ выиграли: Александръ и Хотимирскій, Розенкранцъ и Антушевъ, Яновскій и Гончаровъ, Френкель и Шарова, Григорьевъ съ Ненароковымъ сыграли въ ничью. Три партіи къ 12 час. ночи не были окончены.

Результатъ турнира послѣ 8-го тура слѣдующій: Чигоринъ выигралъ 7 партій, Куломзинъ 6, Яновскій и Шифферсъ по 5, Григорьевъ, Шаровъ, Ненароковъ и Френкель по 5, Розенкранцъ и Лебедевъ по 4, Гончаровъ—3, Геника и Фокинъ по 3, Александръ и Табунниковъ по 2, Хотимирскій 1, Боярковъ 1/2 и Антушевъ 0.

ПАРТІЯ № 23.

Играна 27 декабря 1900 г. Дебютъ четырехъ коней. С. И. Шаровъ К. Б. Розенкранцъ.

Chess notation table for Party No 23, listing moves for White (Бѣлые) and Black (Черные) pieces.

Партія № 24.

Играна 27 декабря 1900 г. Французская. Б. П. Григорьевъ В. А. Боярковъ.

Chess notation table for Party No 24, listing moves for White (Бѣлые) and Black (Черные) pieces.

Chess notation table with moves for White (a5-a4, b6-b5, etc.) and Black (c6-c5, d7-d6, etc.) pieces.

Партія № 25. Играна 30 декабря. Испанская.

Chess notation table for Party No 25, listing moves for White (Хотимирскій, Бѣлые) and Black (Григорьевъ, Черные) pieces.

Корреспонденція.

Эр. Штейну (Петербургъ). Одну изъ вашихъ задачъ беремъ. Помогите и „шедевръ“.

А. К. (Елисаветградъ). Пѣшка, достигающая восьмого поля, можетъ быть превращена въ любую фигуру, такъ что можно имѣть трехъ коней, три ладьи и т. д.

О. Котляру (м. Сарны, Киевской губерніи). Задачу матъ долженъ быть „чистымъ“, т. е. каждое поле, куда король могъ бы отступить, должно быть отвлечено только одной фигурой.

Присланная вами задача именно не отличается этими качествами. Ожидаемъ дальнѣйшихъ задачъ.

О. С. Казинну (Тирасполь). Будемъ благодарны за присылку задачъ, партій и етс. Помогите вамъ задачу, которая не блещетъ особыми достоинствами, надеемся, что ваши дальнѣйшія работы будутъ болѣе удачны.

Съ 1-го декабря отдѣлъ ведется другимъ лицомъ, членомъ одесскаго шахматнаго общества, и только матеріалъ, адресованный на его имя, можетъ быть напечатанъ.

ТОРГОВЛЯ И ПРОМЫШЛЕННОСТЬ.

Официальная котировка одесской биржи съ-го января 1901 г.

Table of market rates and exchange rates for various currencies like London, Paris, Italy, etc.

Table of funds, shares, and bonds with interest rates.

Advertisement for 'Знаменитые евреи мужчины и женщины' (Famous Jewish Men and Women) featuring biographies and a subscription offer for a book by Dr. Adolph Koguta.

Table of financial rates and exchange rates for various banks and currencies.

Advertisement for 'Театръ и зрѣлища' (Theater and Spectacles) listing plays like 'Тоска' and 'Тоска знаменитая пѣвица'.

Advertisement for 'Комната' (Room) advertising a furnished room with a view of the sea.

Advertisement for 'Спеціалистъ по математикѣ и дрв.' (Specialist in Mathematics and other subjects) listing various mathematical and scientific services.

Advertisement for 'Русское Прачечное Заведеніе' (Russian Laundry) listing services and contact information.

Advertisement for 'Молодая' (Young) and 'Примусъ' (Stove) with contact information for 'Од. Нов.' (Odessa News).

Advertisement for 'Вѣстникъ Европы' (European Messenger) magazine, listing its content and subscription rates.

Advertisement for 'Контр-агентъ' (Counter-agent) listing services and contact information.

Advertisement for 'Мясной Экстрактъ Либигъ' (Meat Extract Liebig) with an image of a product jar and descriptive text.

Advertisement for 'Ліонскій Кредитъ' (Lyon Credit) bank, listing capital, services, and contact information.