

ВТОРОЙ ЛИСТЪ ГАЗЕТЫ ОДЕССКІЯ НОВОСТИ

№ 4772.

Воскресенье, 24-го октября 1899 г.

№ 4772



Д. С. Синагинъ,
вновь назначенный управляющий министерством внутреннихъ дѣлъ.

Блиндированные поезда.

Блиндированные поезда, о которыхъ часто упоминается въ извѣстіяхъ съ настоящаго театра войны въ Южной Африкѣ, представляютъ весьма полезное нововведеніе въ области военной техники. Такой поездъ состоитъ обыкновенно изъ 5—6 вагоновъ, наружныя стѣнки которыхъ покрыты броней изъ котельнаго желѣза, сантиметра въ два толщины. Броня эта или блиндажъ, вмѣсто обычныхъ вагонныхъ оконъ,

снабжены амбразурами или круглыми вырѣзами для дулъ, помѣщающихся въ вагоны максимовскихъ или порденфельдовскихъ орудій невысокаго калибра. Другія отверстія, поменьше, въ тѣхъ же стѣнкахъ служатъ для ружейной стрѣльбы. Такъ какъ броня изъ котельнаго желѣза не въ состояніи выдержать пушечной пальбы, то блиндированные вагоны снабжены двойными стѣнками, промежутки между которыми заполняются мѣшками съ землею. На крышѣ передняго вагона имѣется хорошо защищенная вышка съ сильнымъ рефлекторомъ, на далекое раз-

стояніе кругомъ освѣщающимъ не только полотно дороги, но и всю окрестность.

Локомотивъ равнымъ образомъ блиндированный, помѣщается не впереди, а въ центрѣ поезда. Не будучи снабженъ орудіями, онъ не въ состояніи самъ себя защищать въ случаѣ нападенія съ головы поезда. Гарнизонъ такой подвижной крѣпости состоитъ изъ первоклассныхъ артиллеристовъ и стрѣлковъ, приученныхъ къ стрѣльбѣ на ходу поезда. Всякій блиндированный поездъ снабженъ, кромѣ того, значительнымъ запасомъ рельсовъ для ремонта испорченнаго непріателемъ пути.



М. Л. Торемыкинъ,
членъ государственнаго совѣта, бывшій м-ръ внутреннихъ дѣлъ.



Проф. В. С. Соколовскій
(по поводу 30-лѣтія ученой дѣятельности).



† А. М. Дитерихсъ,
бывшій мировою судьей.

РАЗНЫЯ РАЗНОСТИ.

Биллиардъ негуса Менелика.

Абиссинскій негусъ Менеликъ все больше усваиваетъ себѣ европейскія привычки. Недавно онъ заказалъ въ Россіи биллиардъ, который обойдется ему въ 35.000 рублей. Биллиардъ уже готовъ и въ скоромъ времени будетъ перевезенъ изъ Петербурга въ Адис-Абебу черезъ Одессу.



Проф. скульптуры въ Одес. рисов. школь Луджи Иорини и его ученики,
(по поводу 30-лѣтняго юбилея).

75-тилѣтіе Императорскаго Малаго театра въ Москвѣ:



М. Д. Львова-Синецкая.



П. С. Мочаловъ.



А. Т. Сабурова.

АРТИСТЫ ПЕРВАГО СПЕКТАКЛЯ.



О. О. Кошкинъ,
первый управляющій театромъ.



Зданіе театра.



Нн. А. А. Шаховской, драатургъ,
(пьеса котораго шла въ день открытія).



Г. Н. Федотова.



М. Н. Ермолова.



Н. А. Никулина.

НЫНѢШНІЯ ПРЕМЬЕРШИ ТРУПЫ.



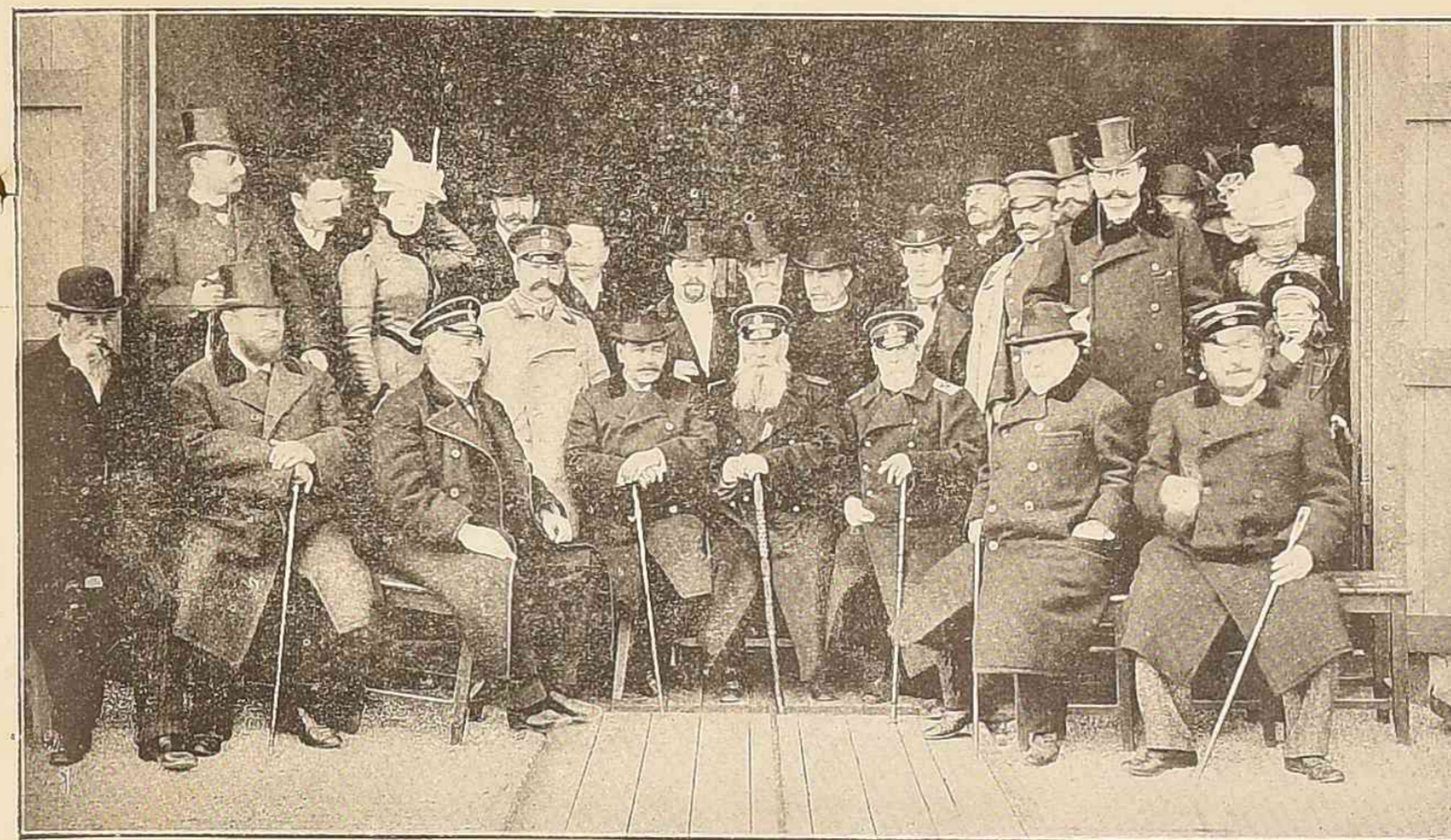
Вдовствующая наследная принцесса австрійская Стефанія.



Женихъ принцессы Стефаніи, гр. Элемеръ Лобай-ф. Нагльбанъ.



Эригерцогиня Елизавета, дочь принцессы Стефаніи.



У спасательной станціи Большого фонтана, 17-го октября.

(Съ фотограф. А. Фомаки).



Кавалеристъ-буръ.
Изъ Трансваальской войнѣ.



Англ. ген. Саймонсъ, смертельно раненный при Данди.



Англ. ген. Уайтъ, командующій арміей въ Наталь.



Робертъ Линдау,
извѣстный нѣмецкій беллетристъ.
(По поводу 70-лѣтія рожденія).



Ген. буровъ Бургеръ.



Ген. буровъ Кроуъ.

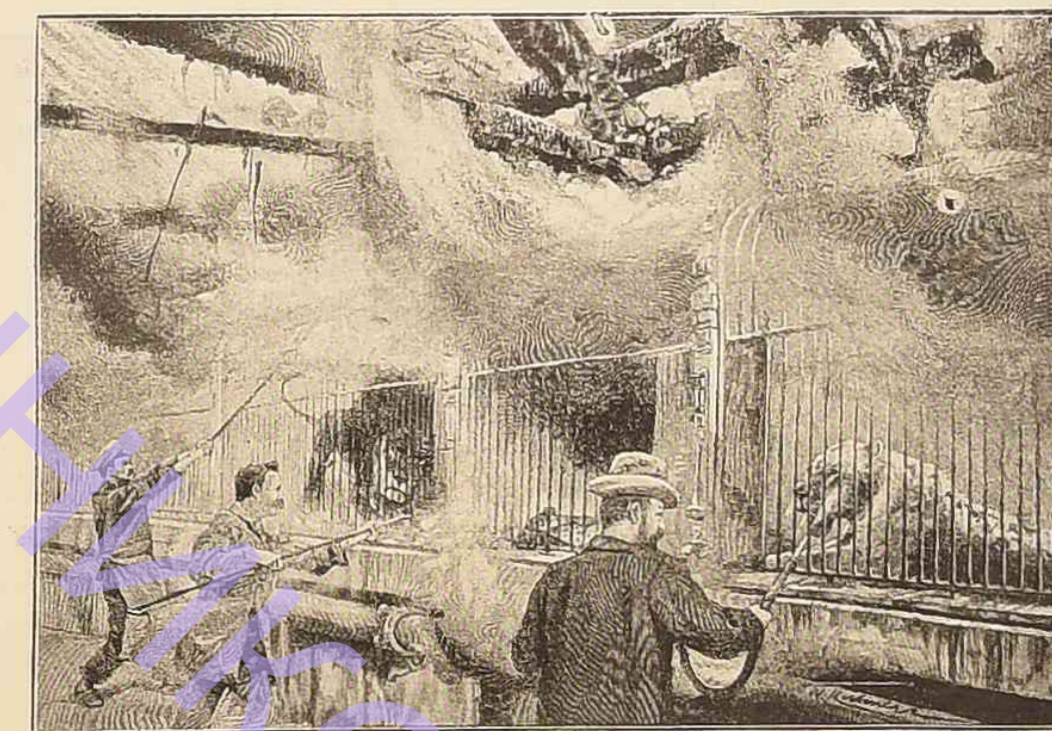


В. Шрейнеръ,
министръ Капской колоніи.

КЪ ТРАНСВААЛЬСКОЙ ВОЙНѢ.



„Въ критическомъ положеніи“.

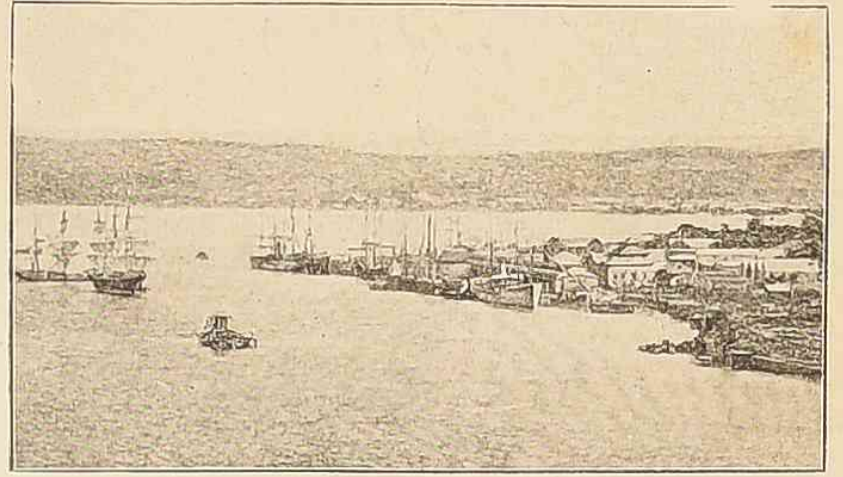


Пожаръ въ зоологическомъ саду въ Берлинѣ.

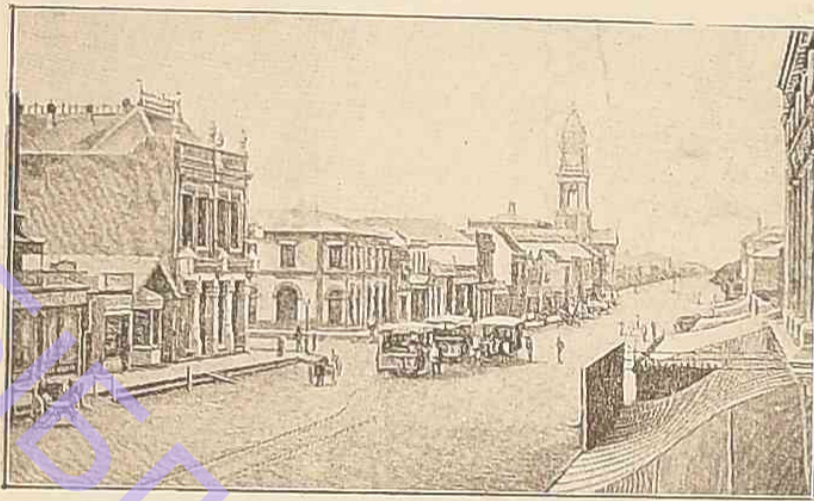
КЪ ЮЖНО-АФРИКАНСКОЙ ВОЙНѢ.



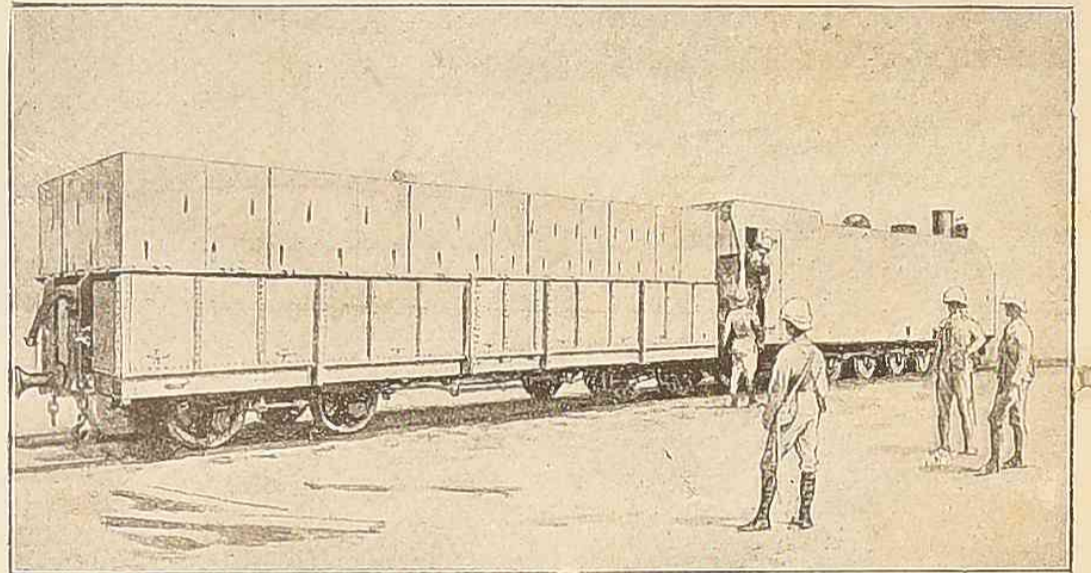
„Церковная“ ул. въ Питермарцбургѣ.



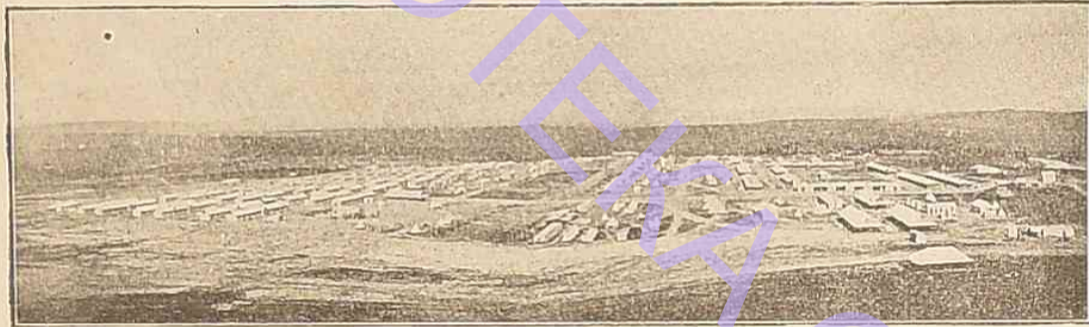
Портъ Дурбана (Наталь.)



Улица въ Дурбанѣ.



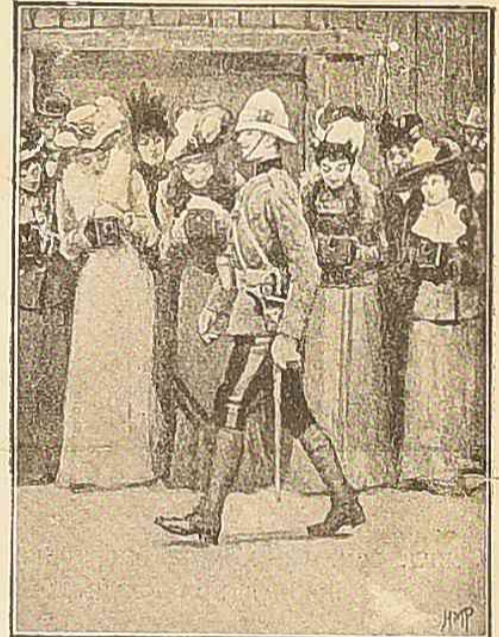
Вооруженный поездъ на остановкѣ.



Лагерь у Ледисмита.

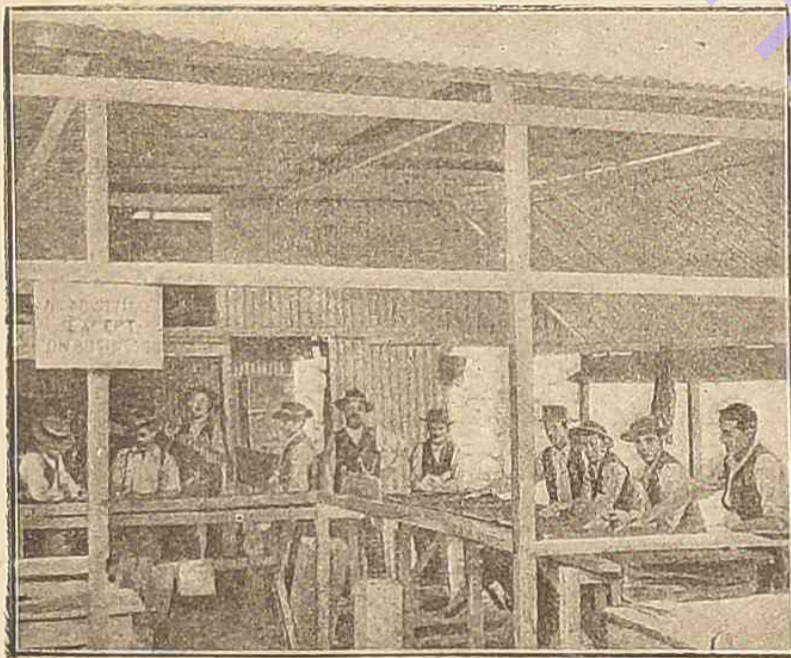


Манифестанты въ Саутгэмптонѣ.

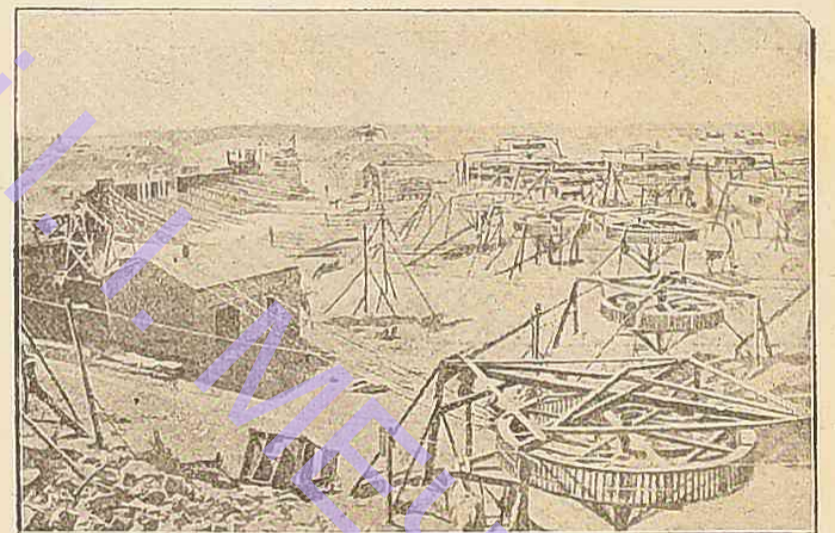


Дамы-фотографистки.

МОБИЛИЗАЦІЯ ВЪ АНГЛІИ.



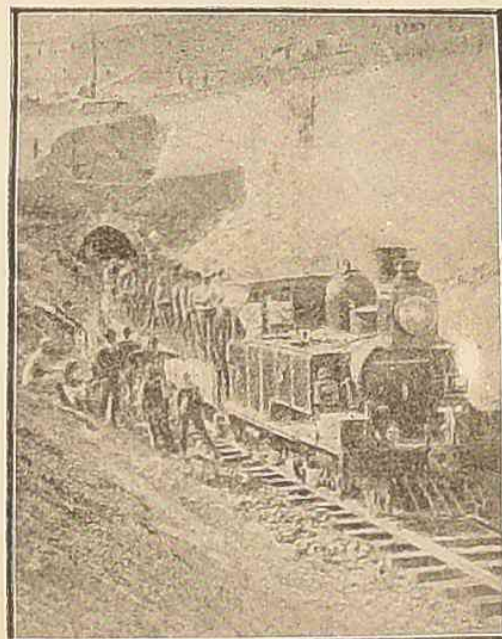
Лабораторія при алмазныхъ кояхъ въ Кимберлеѣ.



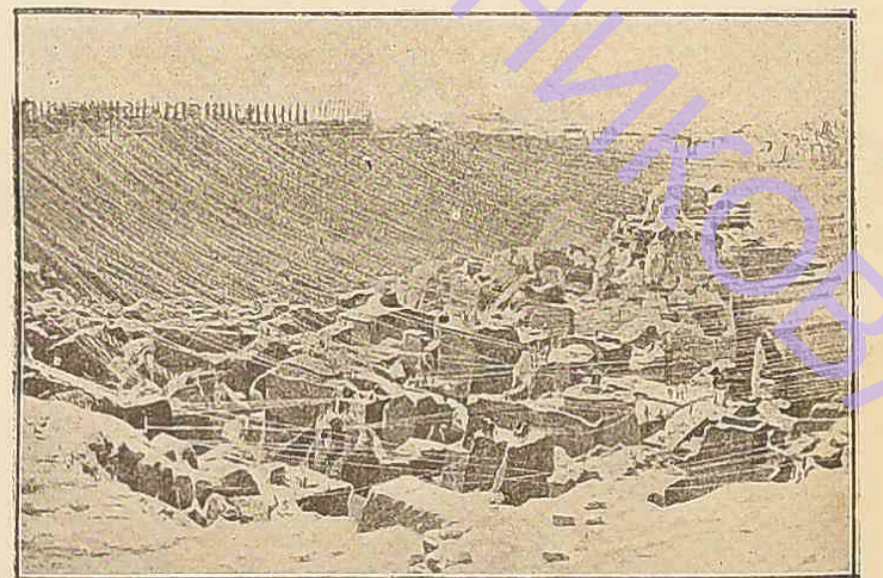
Алмазные копи въ Кимберлеѣ.



Типы присконовыхъ рабочихъ изъ туземцевъ.



Присконовый поездъ.



Алмазные копи въ Кимберлеѣ.